

# Sentier de découverte de Payrac



Facile 1 h 1.8km 38m -40m Boucle

**Départ** : Maison de Payrac, Nages

**Arrivée** : Même lieu que le départ

**Balisage** : — PR

**Communes** : 1. Nages

Sous les pentes du Montalet, la ferme de Payrac... Quelques pas sur le sentier révèlent une ancienne jasse, une hêtraie chênaie, une petite tourbière aménagée et, enfin, le sommet rond de la lande de Laouzeto dominée par une statue-menhir...

## Espace Naturel Sensible

Protéger, gérer et sensibiliser, la politique ENS du Département vise à agir sur des sites naturels en propriétés départementales ou en appui technique et financier de porteurs de projets.



## Labellisé FFRandonnée® Tarn

Cet itinéraire est labellisé FFRandonnée®. Il fait partie du réseau tarnais de chemins validé et reconnu par la Fédération Française de la Randonnée et les partenaires du Tarn comme de qualité supérieure.

## Recommandations

Le printemps et le début d'été sont les périodes les plus sensibles pour la Nature, participez à la quiétude des espèces en adoptant un comportement respectueux en restant discret !

Emportez les fleurs dans votre appareil photo !

## Lieux De Renseignement

### Bureau d'information touristique de Murat

10 rue de la salle des fêtes, 81320 Murat-sur-Vèbre

[murat@tourismemlh.fr](mailto:murat@tourismemlh.fr)

Tel : 05 32 11 09 46

<https://www.tourisme-montsetlacsenhautlanguedoc.com/>

### Bureau d'information touristique du Lac du Laouzas

Rieumontagné, 81320 Nages

[laouzas@destinationhautlanguedoc.fr](mailto:laouzas@destinationhautlanguedoc.fr)

Tel : 05 32 11 09 47

<http://www.destinationhautlanguedoc.fr/>

### Office de Tourisme Destination Haut-Languedoc

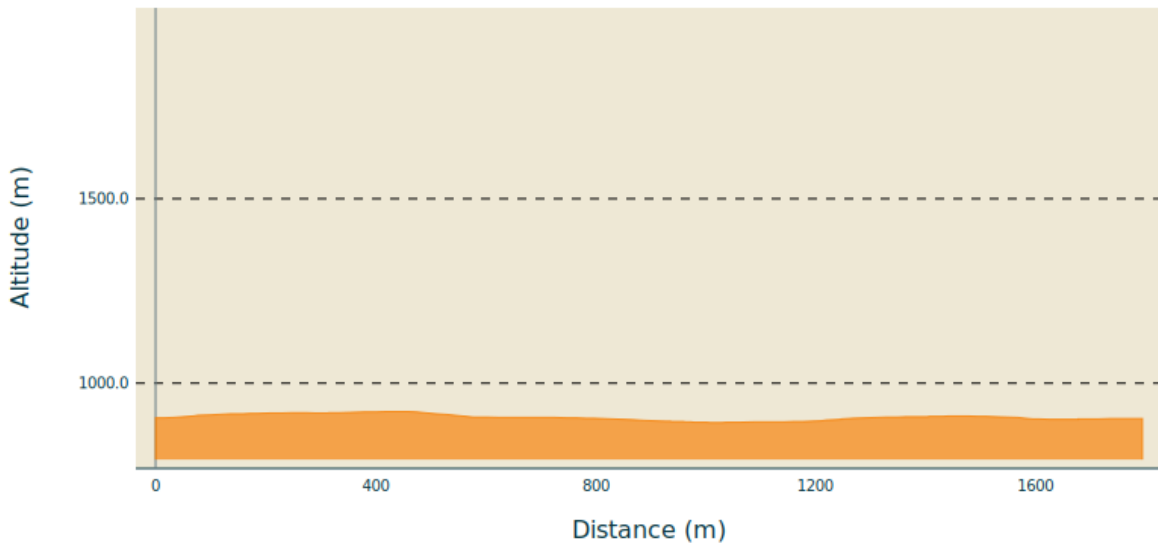
Hôtel de ville, 81230 Lacaune

[contact@destinationhautlanguedoc.fr](mailto:contact@destinationhautlanguedoc.fr)

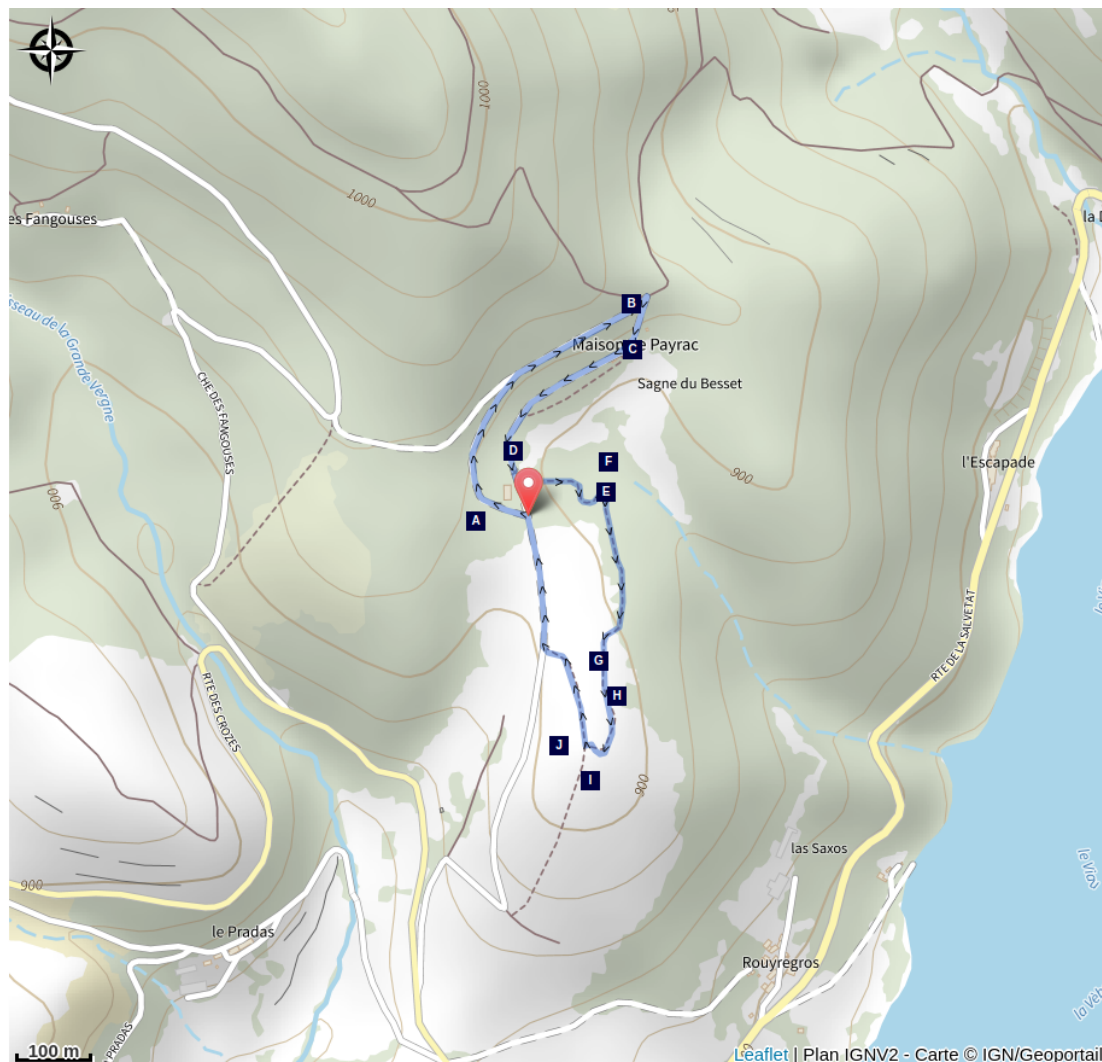
Tel : 05 32 11 09 45

<http://www.destinationhautlanguedoc.fr/>

## Profil Altimétrique



Altitude min 893 m Altitude max 923 m



## Description

- 1 Prendre le chemin qui mène à la jasse au-dessus du parking. On accède à cette jasse par un petit portillon à gauche pour un aller-retour.
- 2 Prendre à droite la piste forestière à travers les bois de hêtres et de chênes.
- 3 À droite, descendre vers la maison de Payrac.
- 4 À la maison de Payrac, continuer tout droit sur le chemin empierré à travers la hêtraie.
- 5 En arrivant aux abords de la scierie artisanale, prendre à gauche, direction le ponton de la tourbière.
- 6 À la sortie du ponton, traverser le sous-bois encadré de vestiges d'anciens murets de pierre pour se diriger vers la lande.
- 7 Prendre la direction du sommet de la lande de Laouzeto où trône la statue-menhir (! > **panorama sur le lac du Laouzas !**)
- 8 Revenir vers l'aire de stationnement de départ par la route