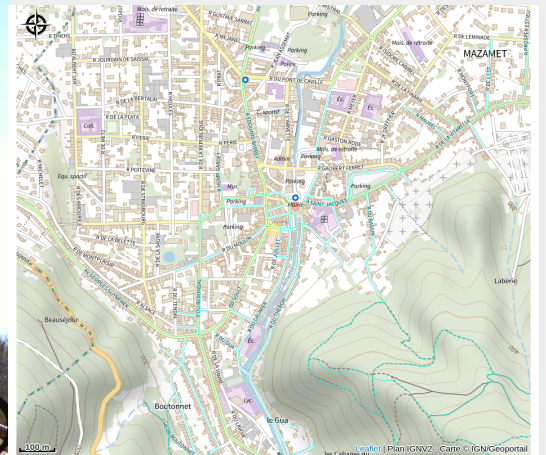


# Eglise Saint Sauveur

Castres et Mazamet



Crédit : (otcm)



L'austérité de ses extérieurs confirmée par sa façade sobre et "carrée" et son allure massive contraste avec la polychromie de ses intérieurs révélée dans les fresques de l'artiste peintre Régagnon.

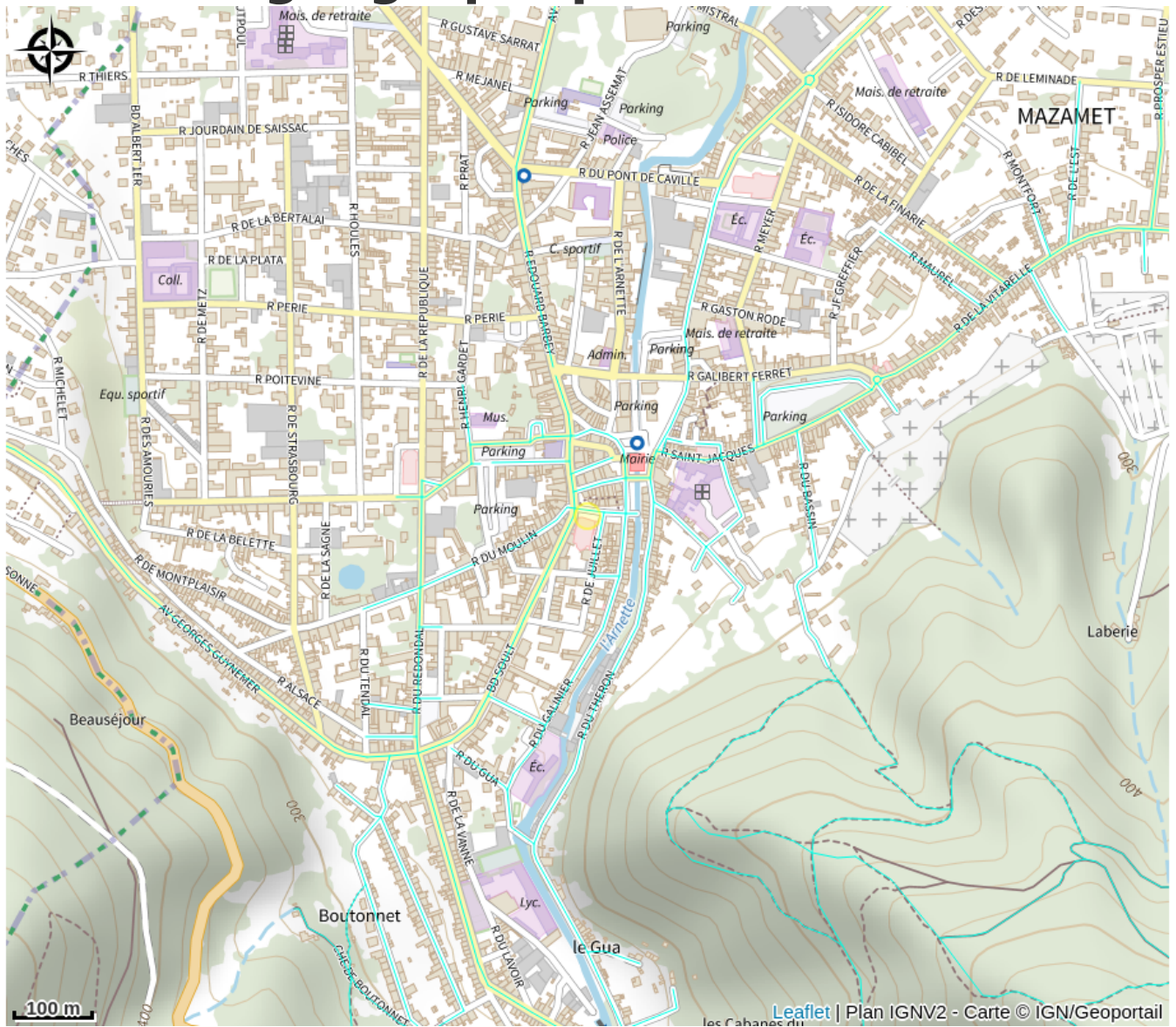
## Infos pratiques

Catégorie : Monuments et sites

# Description

L'austérité de ses extérieurs confirmée par sa façade sobre et "carrée" et son allure massive contraste avec la polychromie de ses intérieurs révélée dans les fresques de l'artiste peintre Régagnon.

# Situation géographique



# Toutes les informations pratiques

## Informations pratiques

### Ouverture:

Toute l'année tous les jours.

### Tarifs:

Accès libre.

Fiche mise à jour par Office de Tourisme de Castres-Mazamet le 13/05/2026

## Contact

81200 Mazamet  
Tél. 05 63 61 02 55