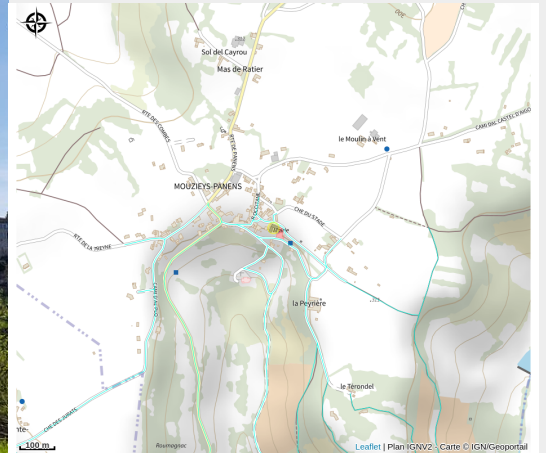


Mouzieys-Panens

Département Tarn



Crédit : arrivée sur mouzieys (quentin palaffre)



Prendre le temps, se reposer à 35 mn d'Albi : château médiéval, pigeonniers, lavoirs... tout un trésor de patrimoine en campagne, qui contemple Cordes sur Ciel.

L'église St-Michel et sa chapelle, de style gothique flamboyant, une des plus belles du Tarn.

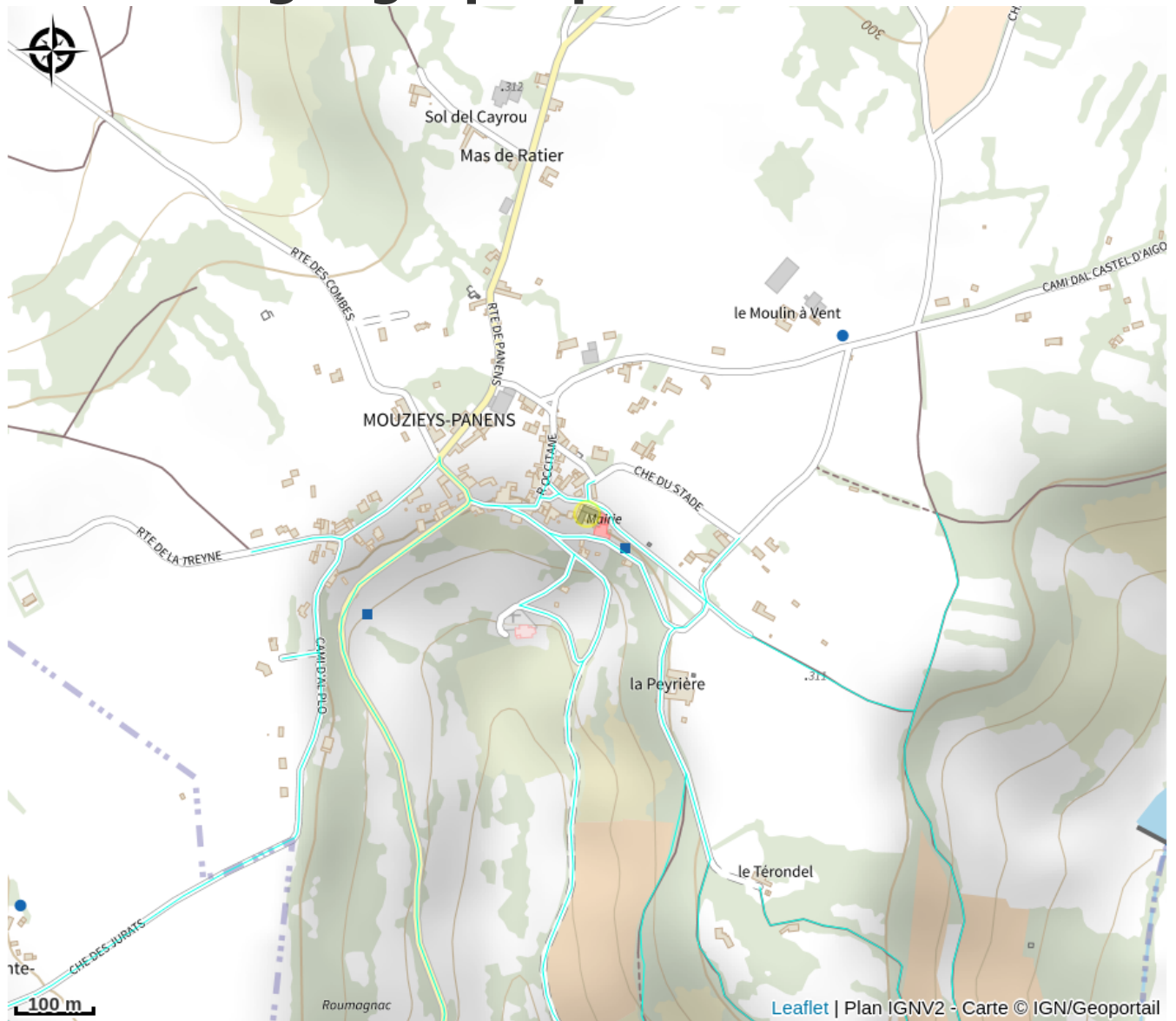
Infos pratiques

Catégorie : Monuments et sites

Description

Prendre le temps, se reposer à 35 mn d'Albi : château médiéval, pigeonniers, lavoirs... tout un trésor de patrimoine en campagne, qui contemple Cordes sur Ciel. L'église St-Michel et sa chapelle, de style gothique flamboyant, une des plus belles du Tarn.

Situation géographique



Toutes les informations pratiques

Informations pratiques

Fiche mise à jour par Office de Tourisme La Toscane Occitane le 13/06/2025

Contact

81170 Mouzieys-Panens

info@latoscaneoccitane.com