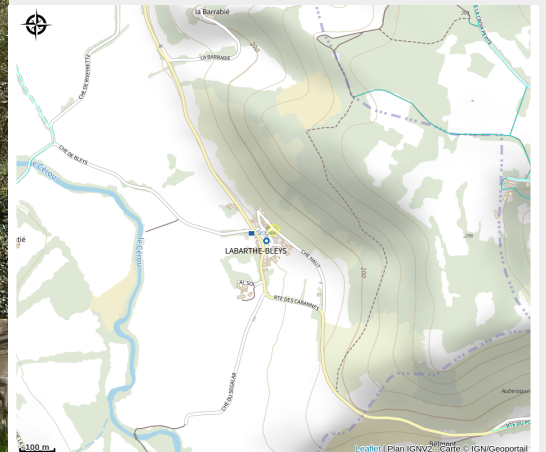


Labarthe-Bleys

Département Tarn



Crédit photo : Lavoir (©m.albero)



Au cœur de panoramas superbes avec un paysage préservé.
Une marche de 4h pour découvrir le circuit de Lacapelle Sainte-Lucie, non loin du village.

Infos pratiques

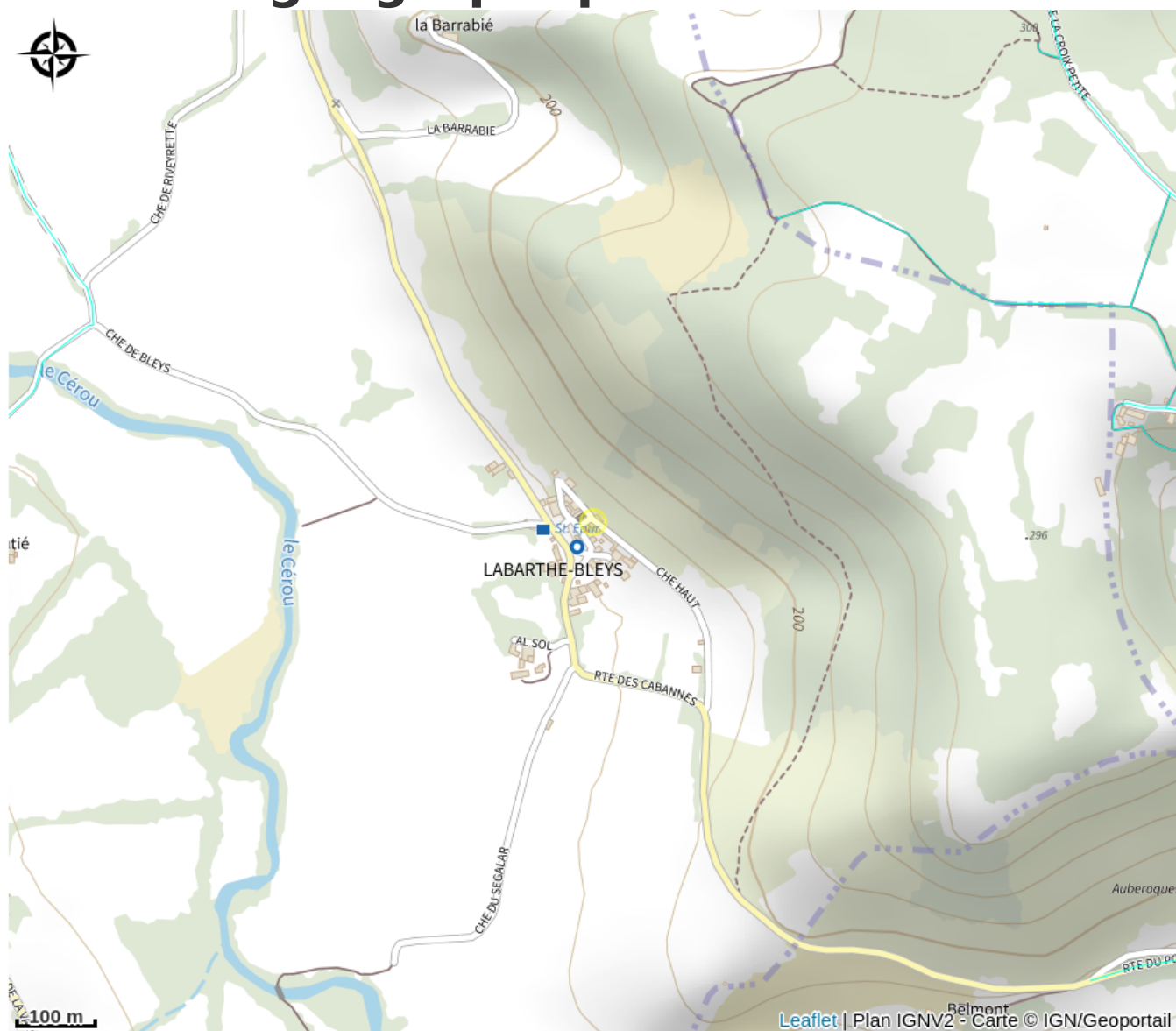
Categorie : Monuments et sites

Description

Au cœur de panoramas superbes avec un paysage préservé.

Une marche de 4h pour découvrir le circuit de Lacapelle Sainte-Lucie, non loin du village.

Situation géographique



Toutes les infos pratiques

Informations pratiques

Fiche mise à jour par Office de Tourisme La Toscane Occitane le 13/06/2025

Contact

81170 Labarthe-Bleys

info@latoscaneoccitane.com