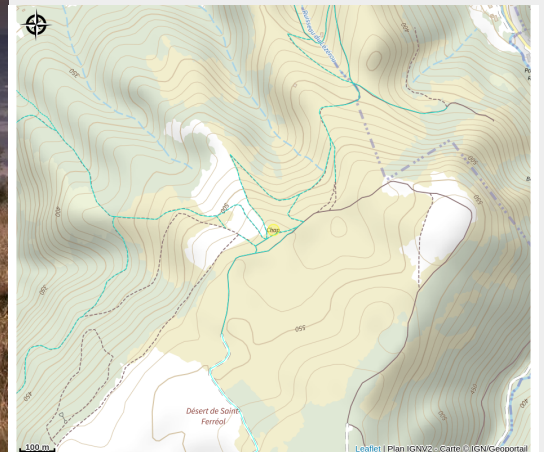


La Capelette de Saint Ferréol

Département Tarn



Crédit : La Capelette de St Ferréol_Dourgne (OT Terres d'Autan - Montagne Noire)



Nichée à 534 m d'altitude La Capelette de Saint-Ferréol est un véritable havre de paix entre ciel et terre. Ce petit sanctuaire perché offre une vue panoramique à couper le souffle sur la plaine du Lauragais, les Pyrénées et la Montagne Noire.

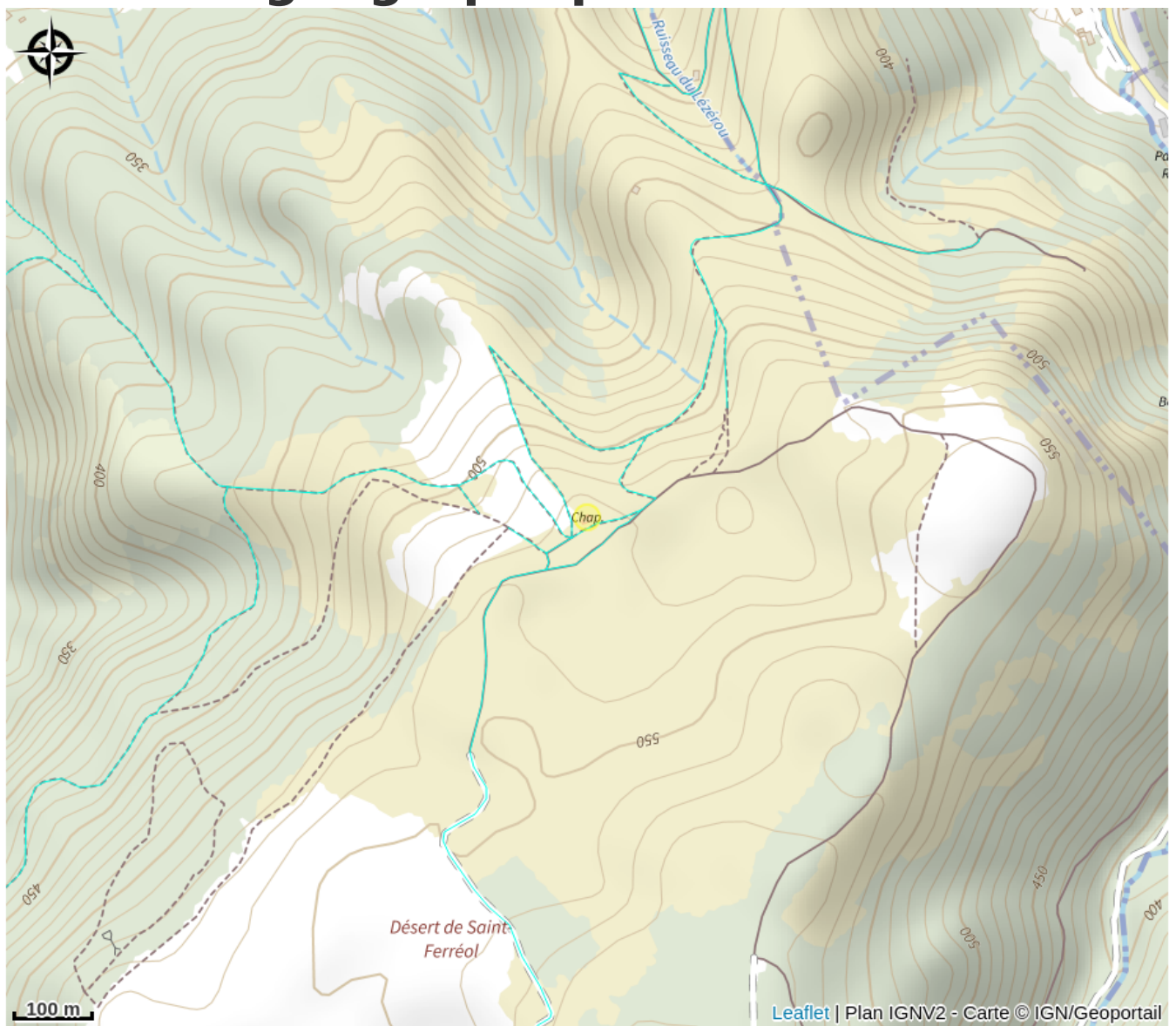
Infos pratiques

Catégorie : Monuments et sites

Description

Nichée à 534 m d'altitude La Capelette de Saint-Ferréol est un véritable havre de paix entre ciel et terre. Ce petit sanctuaire perché offre une vue panoramique à couper le souffle sur la plaine du Lauragais, les Pyrénées et la Montagne Noire.

Situation géographique



Toutes les informations pratiques

Informations pratiques

Ouverture:

Toute l'année tous les jours de 9h à 21h.

La chapelle est fermée au public. Vous pourrez la visiter lors des visites guidées de l'Office de Tourisme en Juillet et Août, merci de nous contacter au 0 800 74 65 81 pour recevoir le programme.

Tarifs:

Accès libre. La balade sur le plateau de St Ferréol est libre, vous pourrez voir l'intérieur de la chapelle au moment des visites guidées de l'Office de Tourisme en été.

Services:

Animaux acceptés

Fiche mise à jour par Office de tourisme Terres d'Autan - Montagne Noire le 18/02/2026

Contact

Plateau de St Ferréol

81110 Dourgne

Tél. 05 63 50 31 20

<https://www.dourgne.fr>