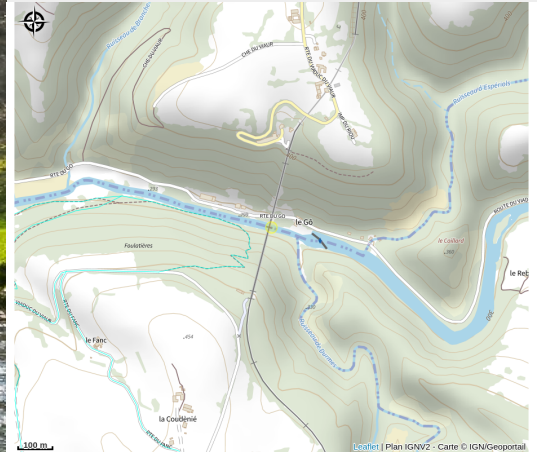


Viaduc du Viaur



Crédit : Viaduc du Viaur (Tarn Tourisme)



Cette pittoresque dentelle aérienne issue du génie de l'ingénieur Paul Bodin enjambe la vallée du Viaur. Aussi, c'est l'un des 3 ouvrages métalliques des plus importants du XIXe siècle en France avec le Viaduc de Garabit et la Tour Eiffel.

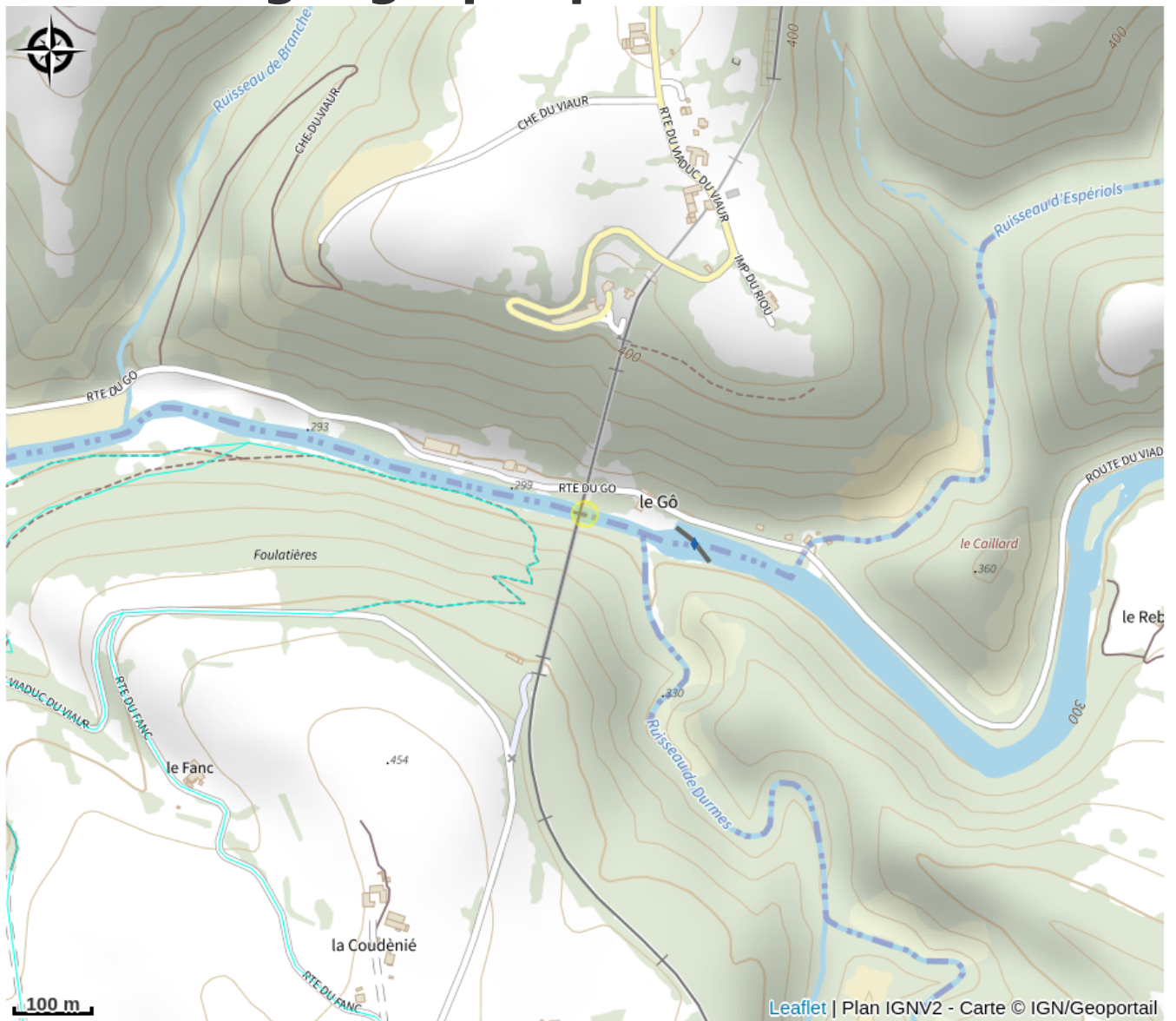
Infos pratiques

Catégorie : Monuments et sites

Description

Cette pittoresque dentelle aérienne issue du génie de l'ingénieur Paul Bodin enjambe la vallée du Viaur. Aussi, c'est l'un des 3 ouvrages métalliques des plus importants du XIXe siècle en France avec le Viaduc de Garabit et la Tour Eiffel.

Situation géographique



Toutes les informations pratiques

Informations pratiques

Ouverture:

Toute l'année tous les jours de 8h à 22h.

Tarifs:

Gratuit.

Tarif groupe à partir de 15 personnes.

Pour les visites guidées groupe, contactez l'office de tourisme du Ségala Tarnais pour un devis de prestation.

Modes de paiement:

Chèque, Espèces, Virement

Services:

Animaux acceptés, Accès autocar, Camping-cars autorisés, Visites gratuites, Visites guidées, Dispositif photo

Fiche mise à jour par Office de tourisme du Ségala Tarnais le 01/10/2025

Contact

La Guizardie

81190 Tanus

Tél. 05 63 76 36 79

accueil@tourisme-tarn-carmaux.fr

<http://ville-tanus.fr/tourisme-tanus.html>