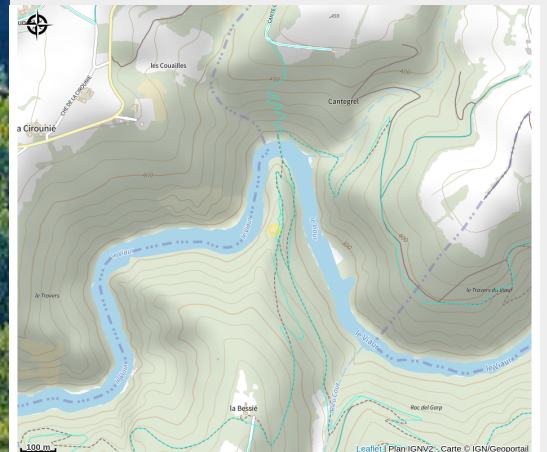


# Chapelle de Las Planques

Carmausin-Ségala



Crédit : DR chapelle las Planques Tanus (association Les Amis de Las Planques et du Patrimoine de Tanus)

Bâtie sur un promontoire rocheux et uniquement accessible à pied, la belle église romane de Las Planques domine la rivière et la vallée du Viaur, sans oublier les ruines du village des Planques qui se protégeait.

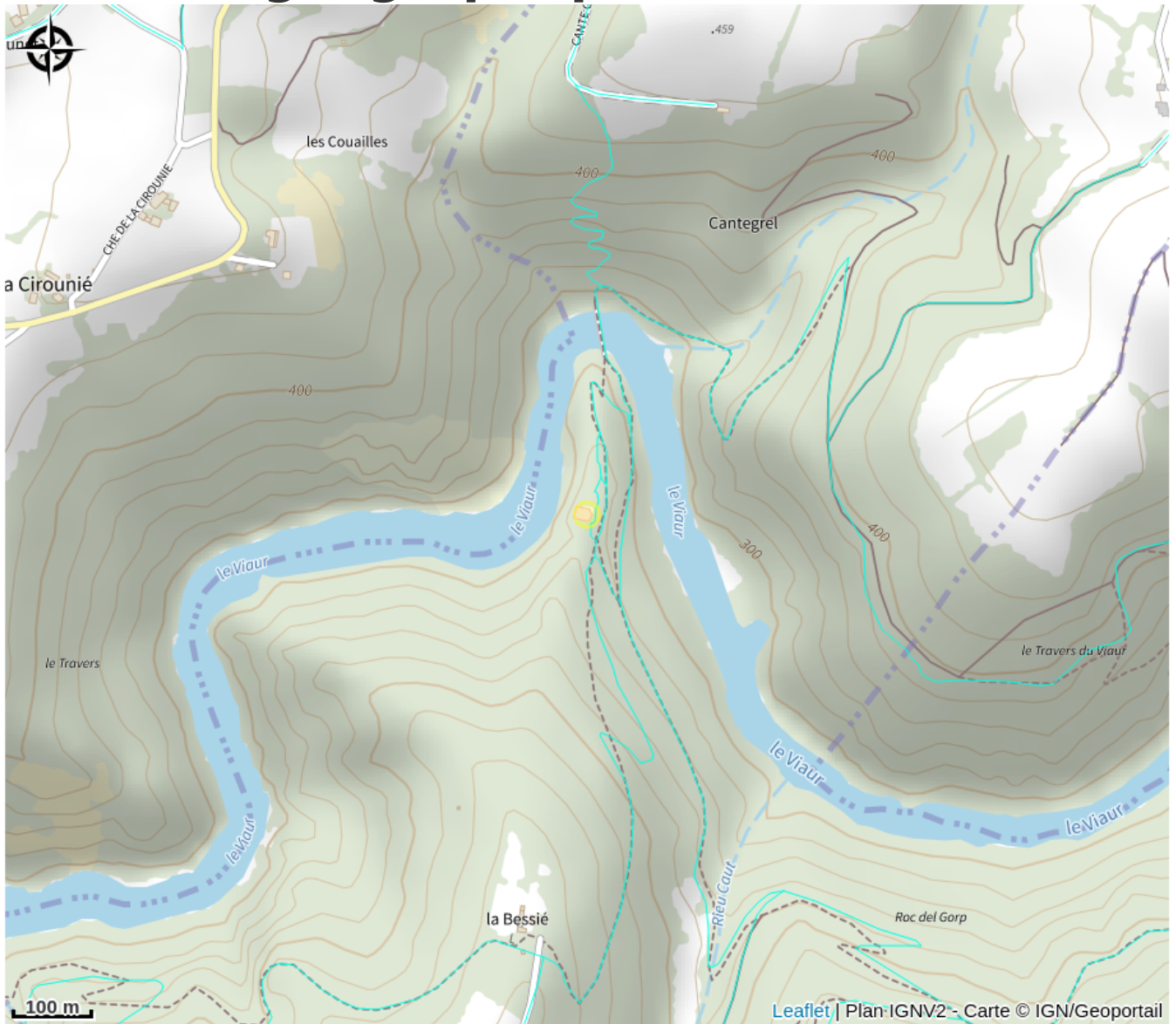
## Infos pratiques

Catégorie : Monuments et sites

# Description

Bâtie sur un promontoire rocheux et uniquement accessible à pied, la belle église romane de Las Planques domine la rivière et la vallée du Viaur, sans oublier les ruines du village des Planques qui se protégeait.

# Situation géographique



# Toutes les informations pratiques

## Informations pratiques

### Ouverture:

01/01 de 8h à 22h.

Descente par le parking de la Plaine - flâneries dans le village, la chapelle, la passerelle, inauguration évocation- apéritif - repas tiré du sac- retraite aux flambeaux avec contes et musiques en remontant dans les pas de Candie.

### Tarifs:

Gratuit. Pour les visites guidées : demander un devis.

### Services:

Animaux acceptés, Visites gratuites, Visites guidées, Dispositif photo

Fiche mise à jour par Office de tourisme du Ségala Tarnais le 14/10/2025

## Contact

Las Planques

81190 Tanus

Tél. 05 63 43 46 44

[accueil@tourisme-tarn-carmaux.fr](mailto:accueil@tourisme-tarn-carmaux.fr)

<http://ville-tanus.fr/tourisme-tanus.html>