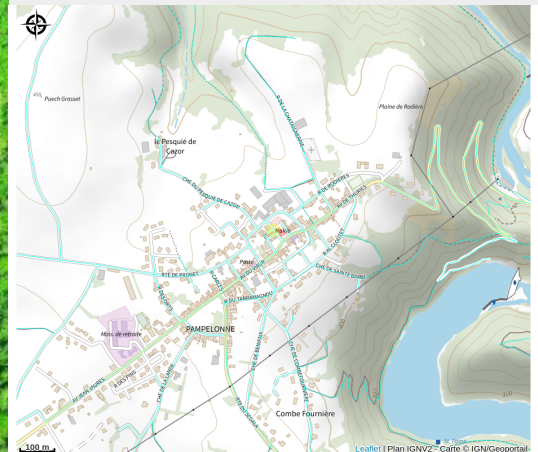


Pampelonne

Carmausin-Ségala



Crédit : Château de Thuriès à Pampelonne- Gorges du Viaur

Cette bastide fut fondée en 1290 par le Sénéchal de Beaumarchais en souvenir de la ville de Pampelune qu'il avait conquis. Après la traversée du village vous aurez accès au très beau site de Thuriès.

Infos pratiques

Catégorie : Monuments et sites

Description

Cette bastide fut fondée en 1290 par le Sénéchal de Beaumarchais en souvenir de la ville de Pampelune qu'il avait conquis. Après la traversée du village vous aurez accès au très beau site de Thuriès.

Toutes les informations pratiques

Informations pratiques

Tarifs:

Gratuit.

Fiche mise à jour par Office de tourisme du Ségala Tarnais le 17/06/2025

Contact

81190 Pampelonne

Tél. 05 63 76 32 09

mairie.pampelonne@wanadoo.fr