

Chapelle Notre Dame de Sanguinou

Castres et Mazamet



Crédit : (davi id)



Chapelle dédiée à la Vierge Marie. De style roman, elle est considérée comme l'une des plus anciennes du département (11^e siècle).

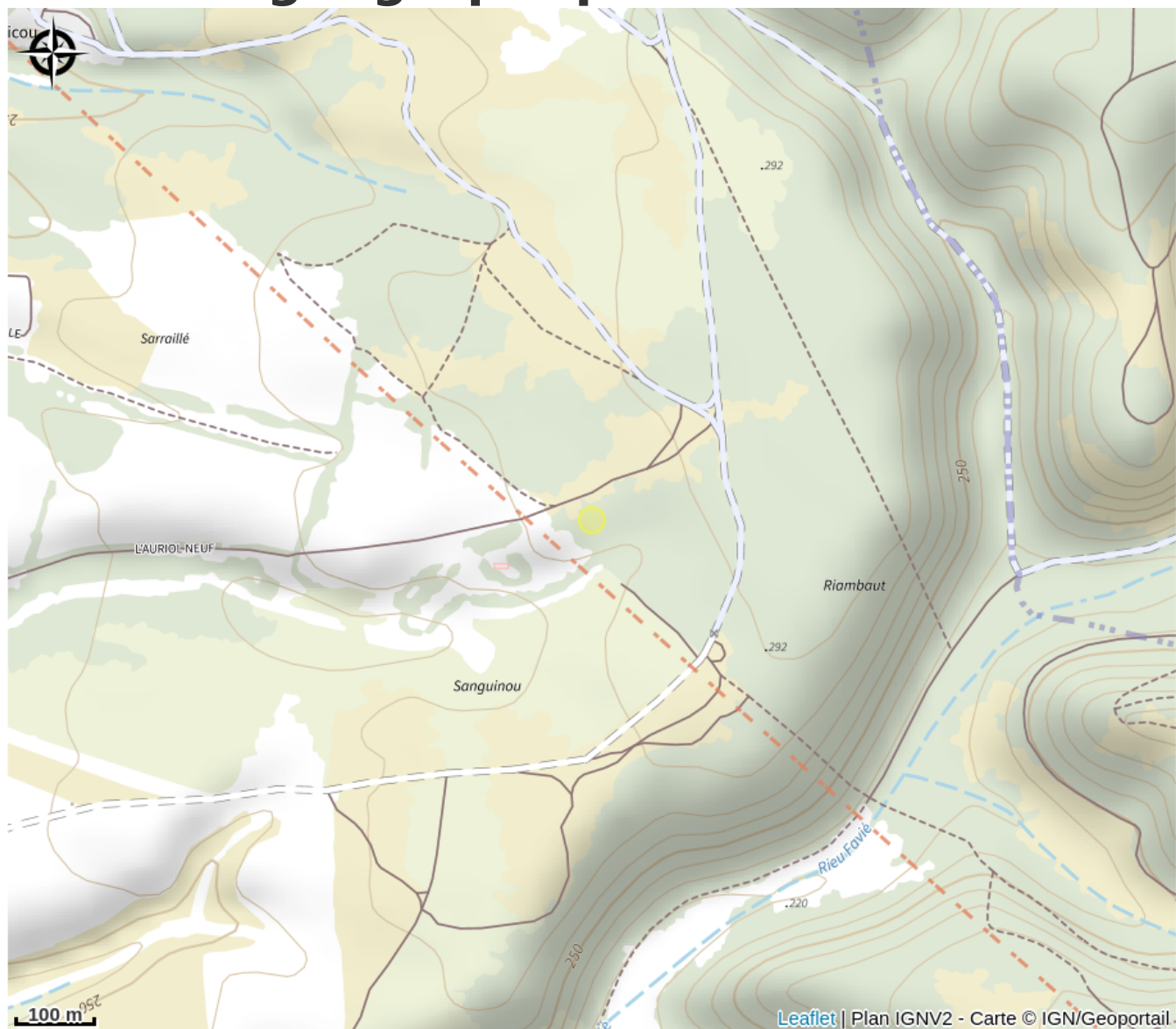
Infos pratiques

Catégorie : Monuments et sites

Description

Chapelle dédiée à la Vierge Marie. De style roman, elle est considérée comme l'une des plus anciennes du département (11e siècle).

Situation géographique



Toutes les informations pratiques

Informations pratiques

Ouverture:

Toute l'année, tous les jours.

Tarifs:

Gratuit.

Fiche mise à jour par Office de Tourisme de Castres-Mazamet le 21/02/2024

Contact

Caucalières

Tél. 05 63 61 21 13