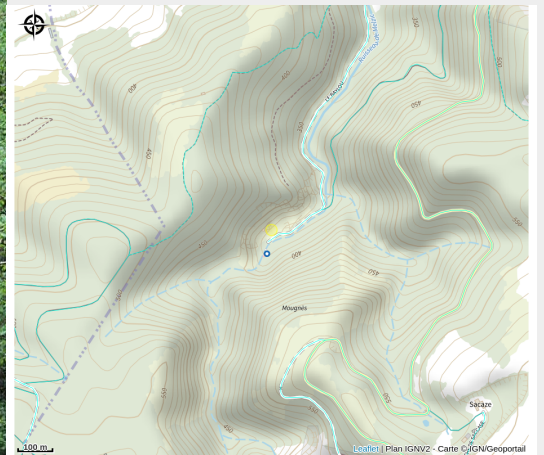


# Espace du Baylou à la Montagnarié

Département Tarn



Crédit photo : Chapelle de Mouniès - Baylou (Bernard Lagarde)



Un espace de pique-nique tout près de la chapelle édifée dans les années 1950 situé sur la commune de Dourgne à 25 minutes du hameau de la Montagnarié dans une petite vallée fraîche et boisée au pied de la Montagne Noire où coule un ruisseau le Baylou.

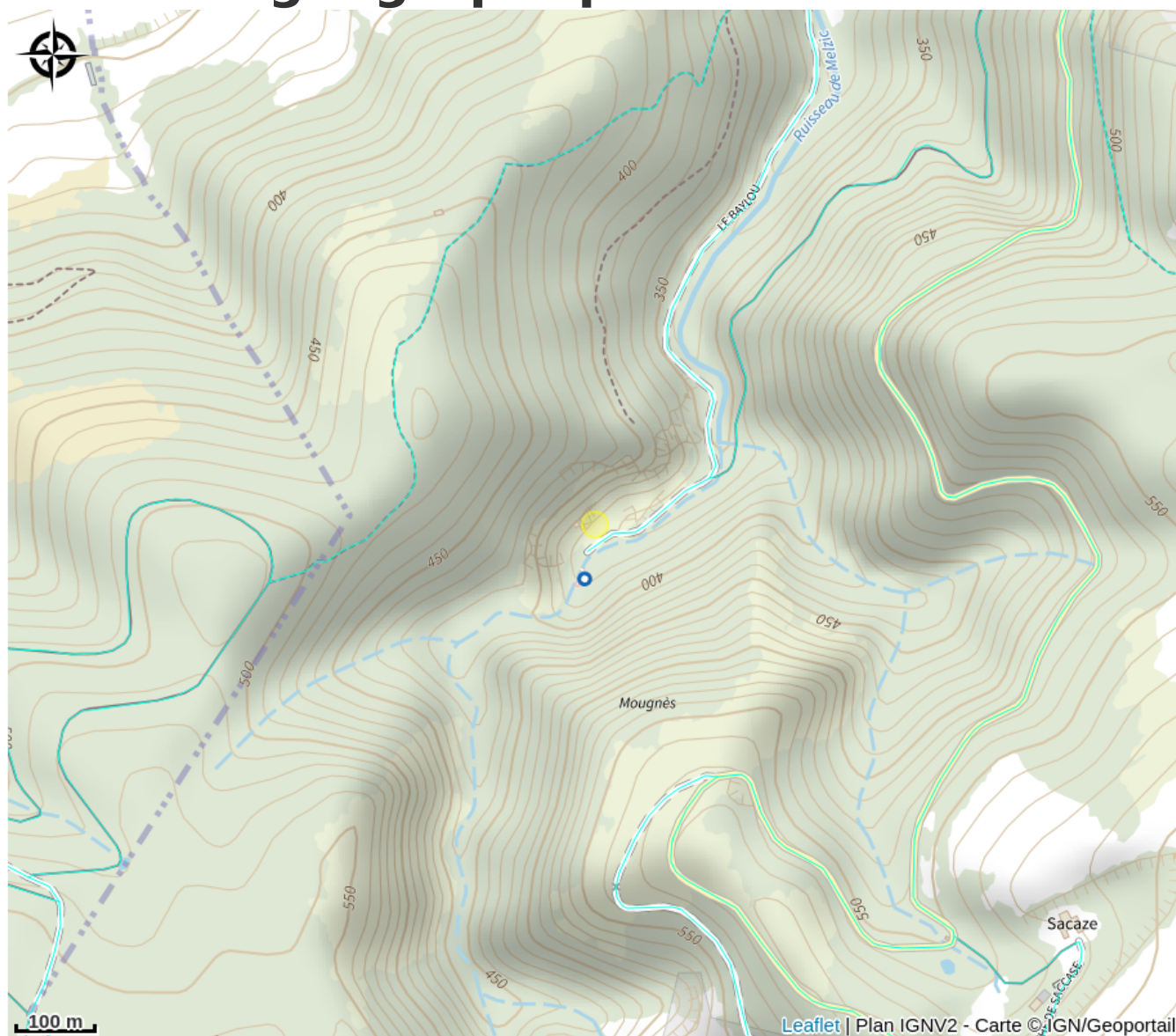
## Infos pratiques

Categorie : Aire de Pique Nique

# Description

Un espace de pique-nique tout près de la chapelle édifée dans les années 1950 situé sur la commune de Dourgne à 25 minutes du hameau de la Montagnarié dans une petite vallée fraîche et boisée au pied de la Montagne Noire où coule un ruisseau le Baylou.

# Situation géographique



# Toutes les infos pratiques

## Informations pratiques

### Ouverture:

Toute l'année tous les jours.

### Tarifs:

Accès libre.

Fiche mise à jour par Office de tourisme Terres d'Autan - Montagne Noire le  
09/10/2025

## Contact

La Montagnarié  
81110 Dourgne  
Tél. 05 63 50 31 20  
<https://www.dourgne.fr>