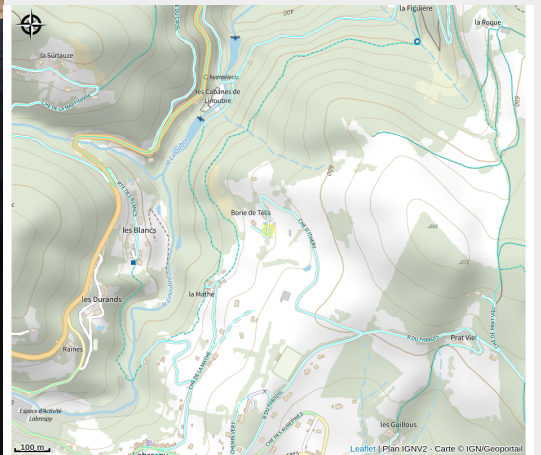


# Belvédère Notre Dame d'Hautpoul

Castres et Mazamet



Crédit : (otcm)



Le rocher de la statue de la Vierge  
Notre Dame d'Hautpoul.

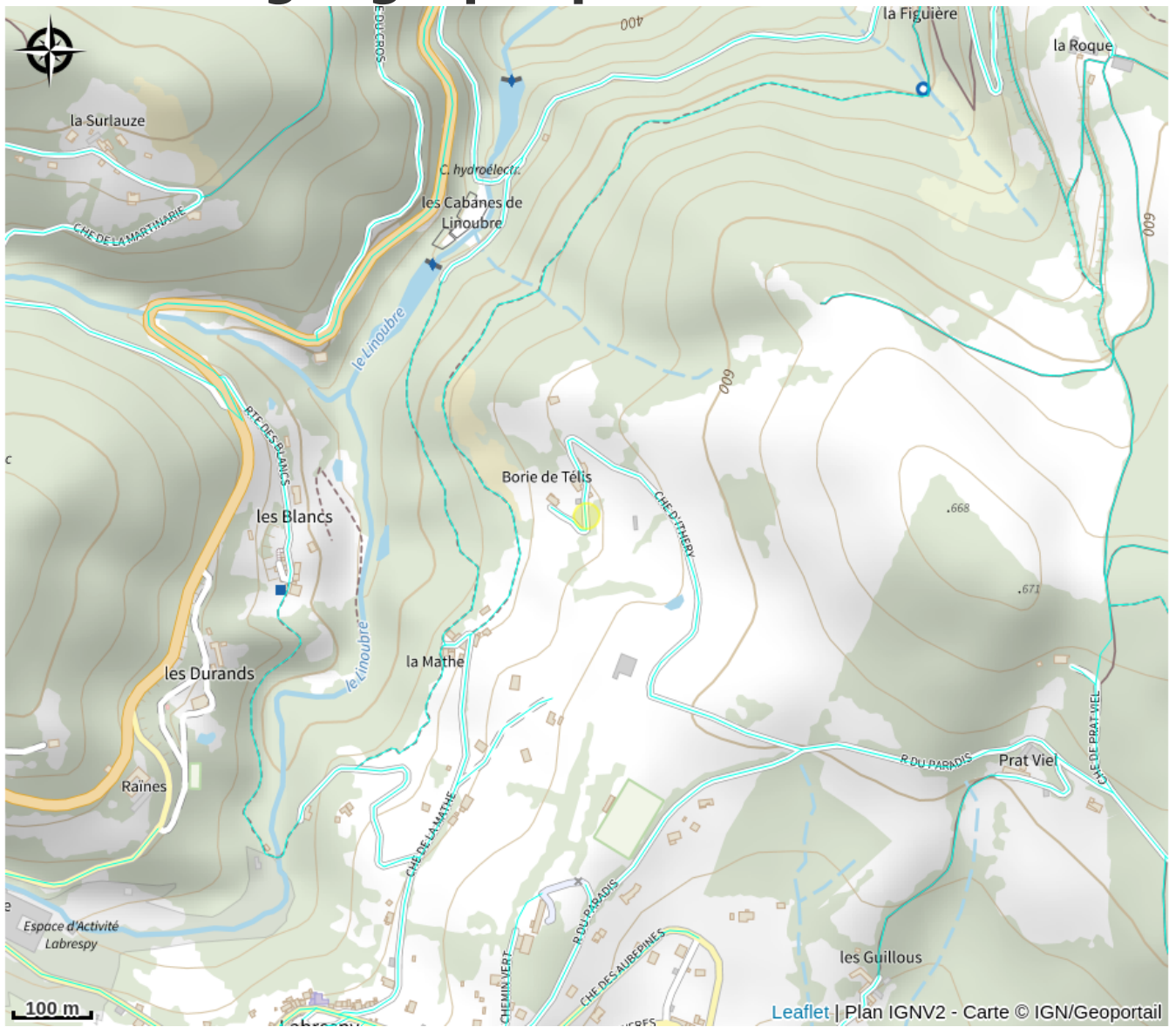
## Infos pratiques

Catégorie : Lacs, forêts, points de  
vue

# Description

Le rocher de la statue de la Vierge Notre Dame d'Hautpoul.

# Situation géographique



# Toutes les informations pratiques

## Informations pratiques

### Ouverture:

Toute l'année tous les jours.

### Tarifs:

Accès libre.

Fiche mise à jour par Office de Tourisme de Castres-Mazamet le 28/01/2026

## Contact

81200 Mazamet  
Tél. 05 63 61 02 55