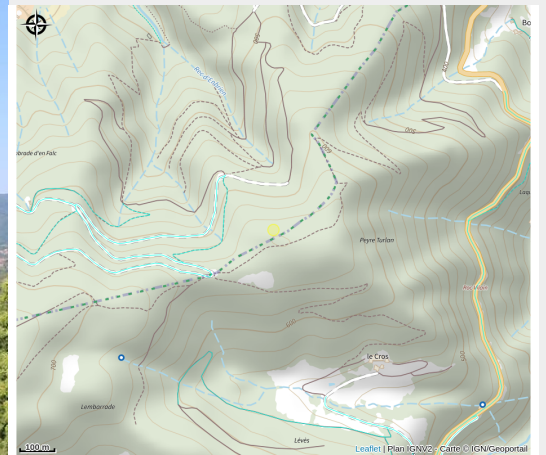


La Montagne Noire

Castres et Mazamet



Bordée par la plaine du Lauragais au nord et par la plaine du Minervois au sud, la Montagne Noire constitue l'extrémité Sud-Ouest du Massif central. Elle s'étire sur 70 km de long d'Est en Ouest et s'étend sur trois départements (Tarn, Aude et Hérault).

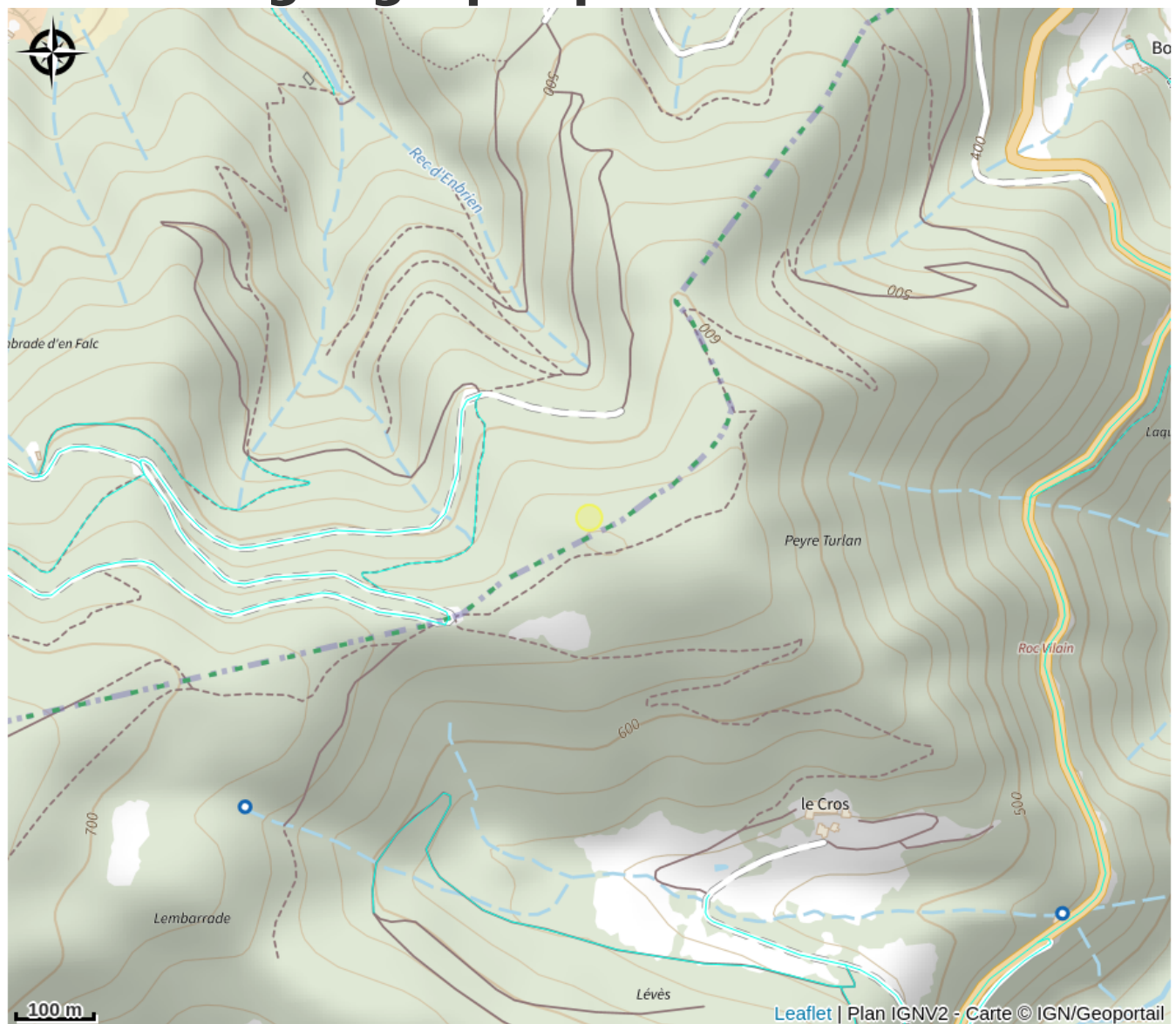
Infos pratiques

Catégorie : Lacs, forêts, points de vue

Description

Bordée par la plaine du Lauragais au nord et par la plaine du Minervois au sud, la Montagne Noire constitue l'extrémité Sud-Ouest du Massif central. Elle s'étire sur 70 km de long d'Est en Ouest et s'étend sur trois départements (Tarn, Aude et Hérault).

Situation géographique



Toutes les informations pratiques

Informations pratiques

Ouverture:

Toute l'année.

Tarifs:

Accès libre.

Fiche mise à jour par Office de Tourisme de Castres-Mazamet le 30/04/2025

Contact

81200 Mazamet

Tél. 05 63 61 27 07

<https://maps.henritrip.fr/map/1>