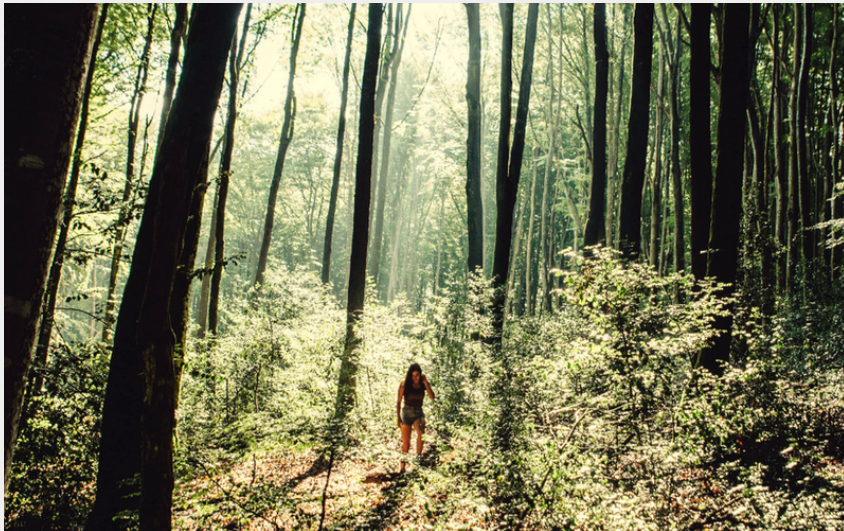
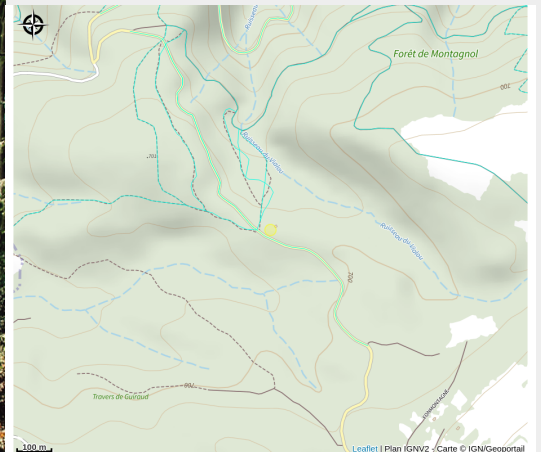


Fôret de Montagnol

Département Tarn



Crédit : Forêt de Montagnol (Sidobre Tourisme)



Forêt de refuge, avec un riche passé historique, en bordure du Sidobre qui allie découverte et promenade.

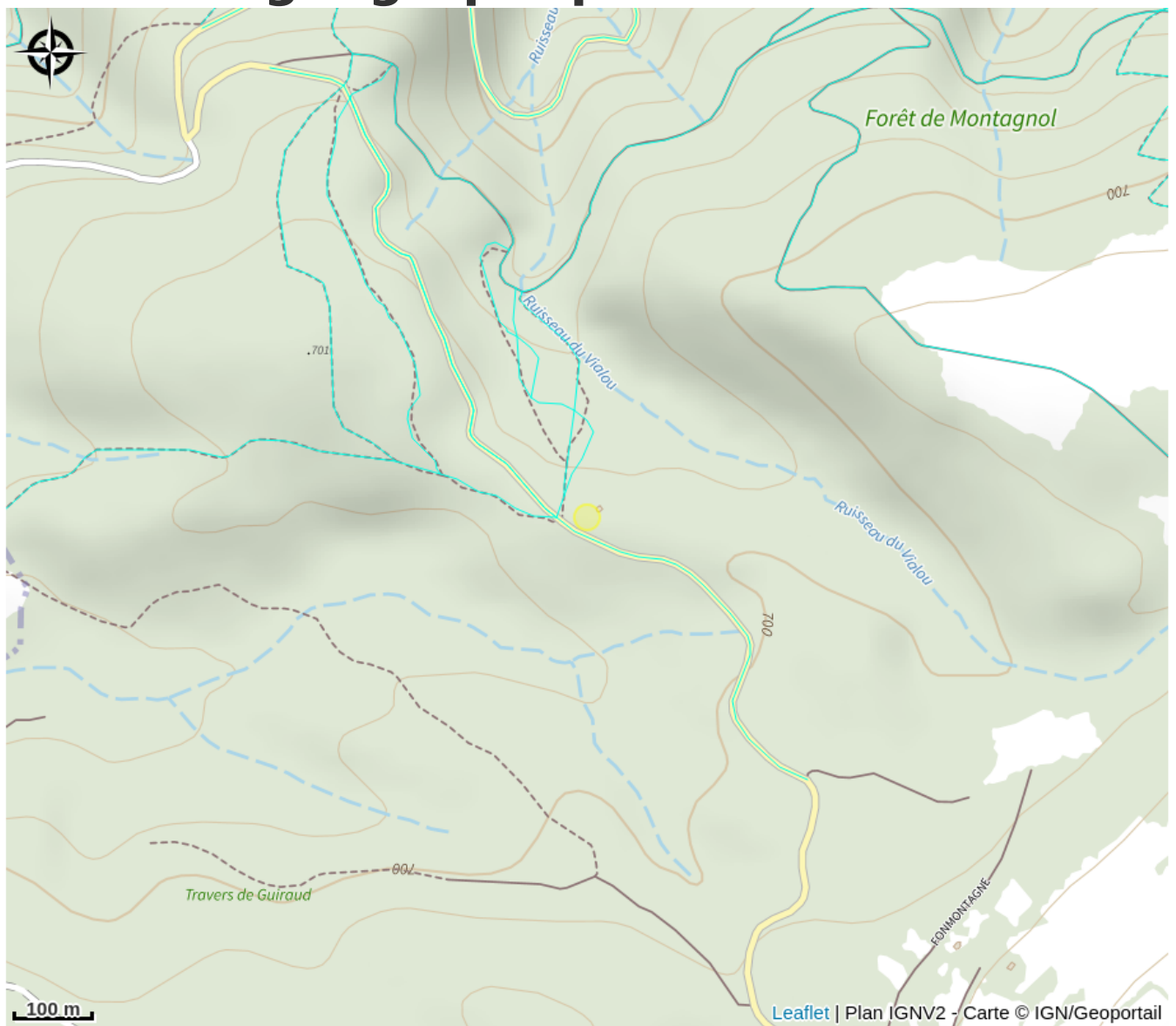
Infos pratiques

Catégorie : Lacs, forêts, points de vue

Description

Forêt de refuge, avec un riche passé historique, en bordure du Sidobre qui allie découverte et promenade.

Situation géographique



Toutes les informations pratiques

Informations pratiques

Ouverture:

Toute l'année de 8h à 20h.

Tarifs:

Accès libre.

Services:

Animaux acceptés

Fiche mise à jour par Office de Tourisme Sidobre Vals et Plateaux le 26/01/2024

Contact

D155

Castelnau-de-Brassac

81260 Fontrieu

Tél. 05 63 74 63 38

accueil@sidobretourisme.fr

<http://sidobre-vallees-tourisme.com/>