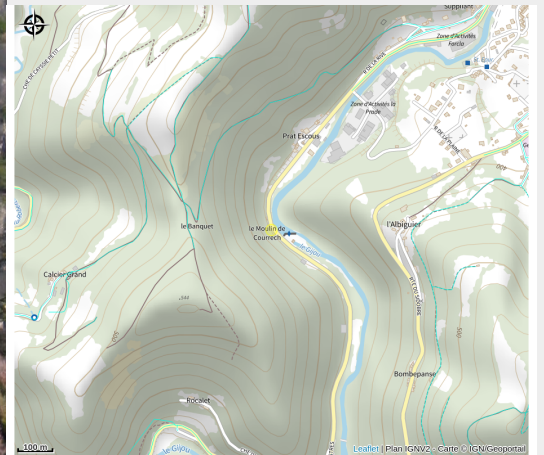


Point de vue des Labans

Département Tarn



Crédit : Labans (Sidobre Tourisme)



Après une montée en sous-bois, vous arriverez au point de vue sur la falaise des Labans.

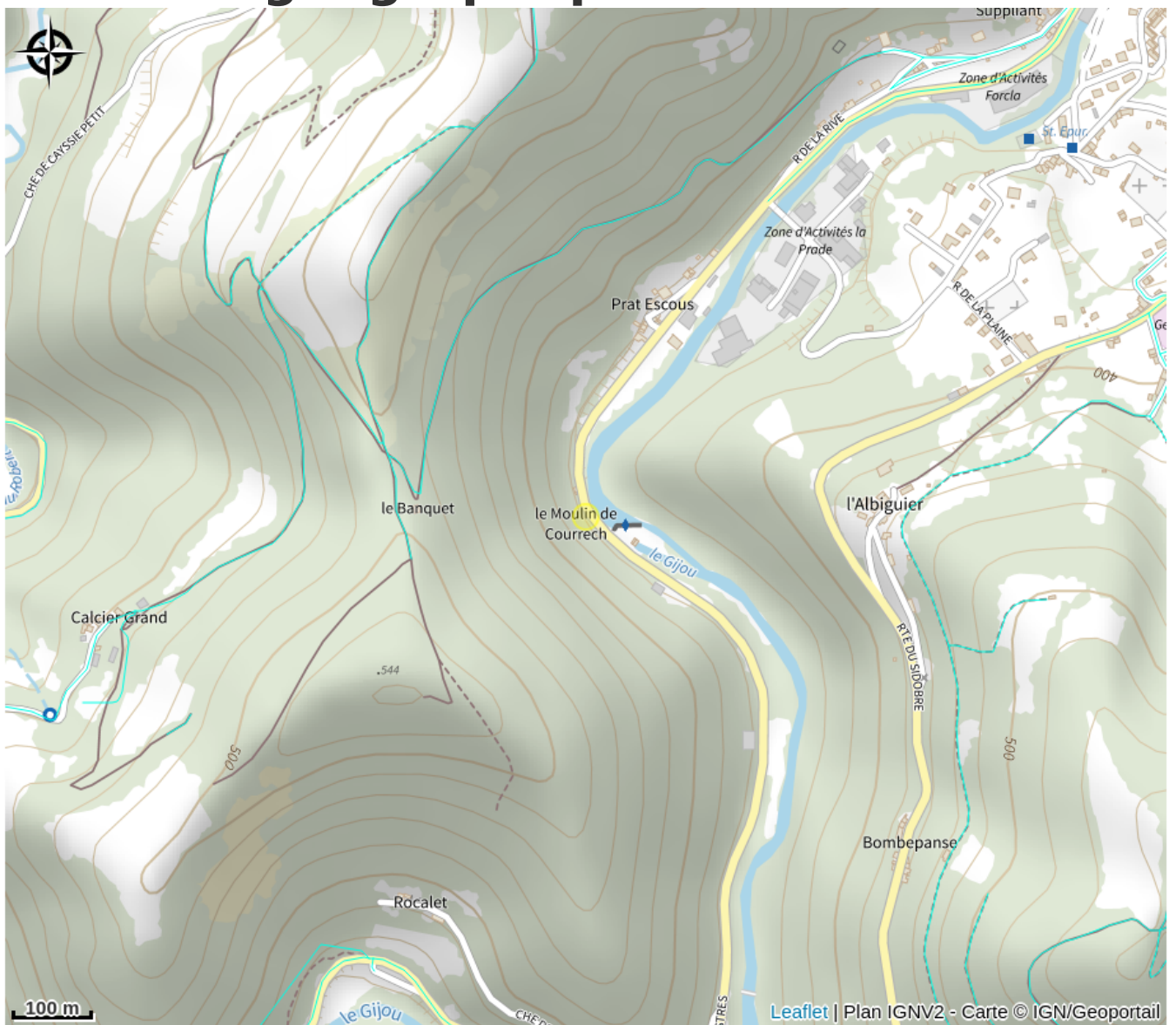
Infos pratiques

Catégorie : Lacs, forêts, points de vue

Description

Après une montée en sous-bois, vous arriverez au point de vue sur la falaise des Labans.

Situation géographique



Toutes les informations pratiques

Informations pratiques

Ouverture:

Toute l'année de 8h à 20h.

Tarifs:

Accès libre.

Services:

Animaux acceptés

Fiche mise à jour par Office de Tourisme Sidobre Vals et Plateaux le 26/01/2024

Contact

Labans

D55

81330 Vabre

Tél. 05 63 74 63 38

accueil@sidobretourisme.fr

<http://sidobre-vallees-tourisme.com/>