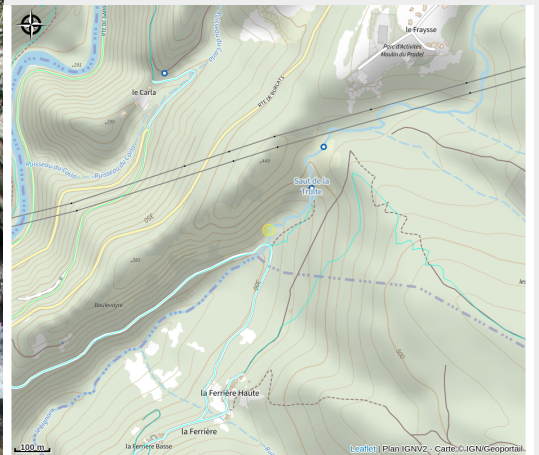


Cascade du Saut de la Truite

Département Tarn



Crédit photo : Cascade (Gary Waters)



Il vous faudra la pêche pour aller voir la truite.

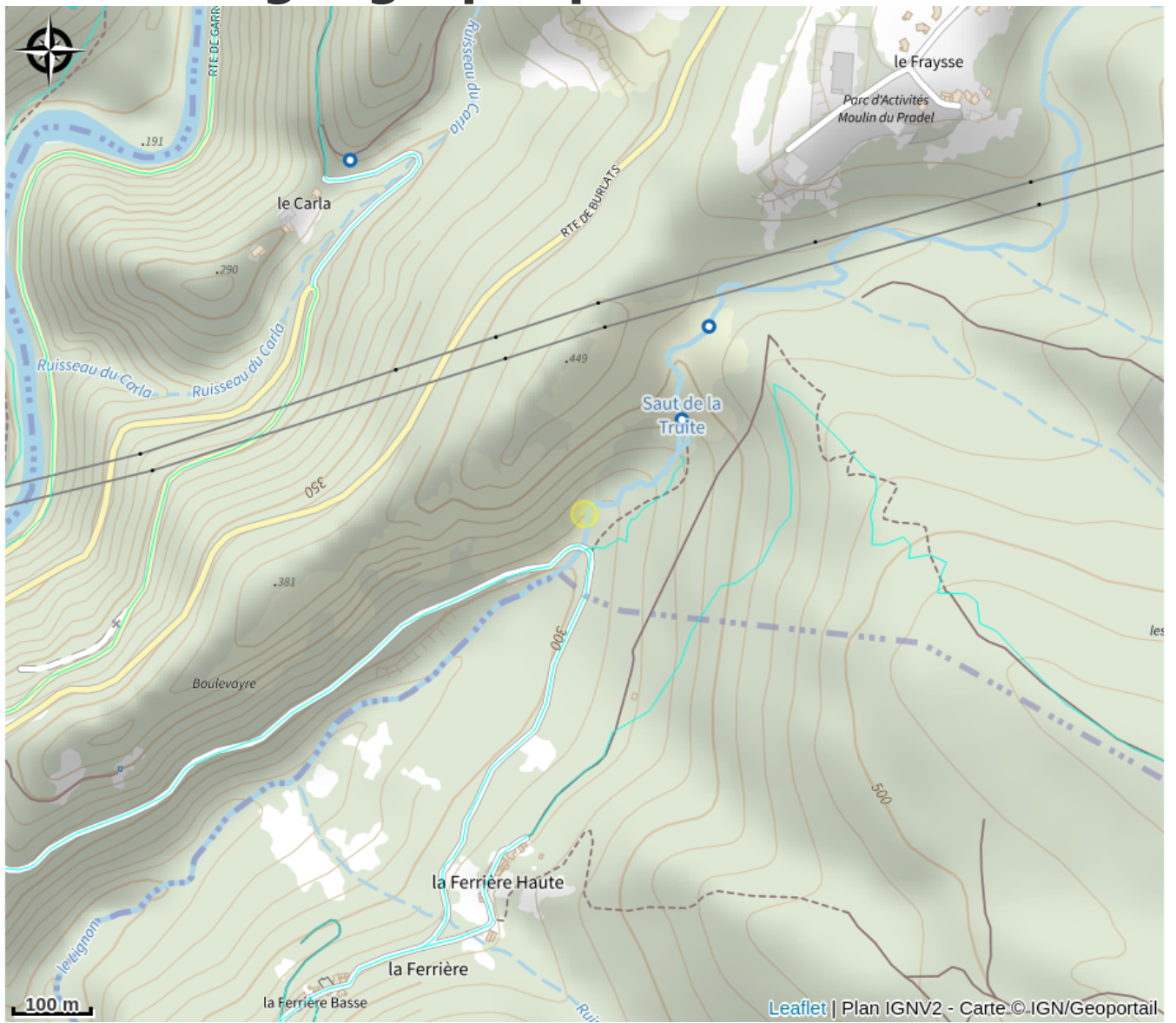
Infos pratiques

Categorie : Lacs, forêts, points de vue

Description

Il vous faudra la pêche pour aller voir la truite.

Situation géographique



Toutes les infos pratiques

Informations pratiques

Ouverture:

Toute l'année de 8h à 20h.

Tarifs:

Accès libre.

Services:

Animaux acceptés

Fiche mise à jour par Office de Tourisme Sidobre Vals et Plateaux le 26/01/2024

Contact

La Ferrière

81210 Lacrouzette

Tél. 05 63 74 63 38

accueil@sidobretourisme.fr

<http://sidobre-vallees-tourisme.com/>