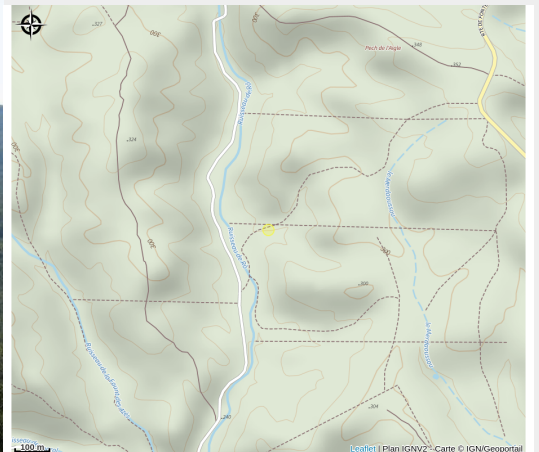


Forêt Domaine de la Grésigne

Département Tarn



Crédit : Forêt Domaine de la Gresigne (Foret Domaine de la Gresigne)

La plus vaste chênaie d'Europe couvrant environ 3600 ha. Ouverte à la promenade des piétons en tous lieux sauf pour la chasse et dans les chantiers forestiers. Se renseigner le cas échéant auprès de l'ONF.

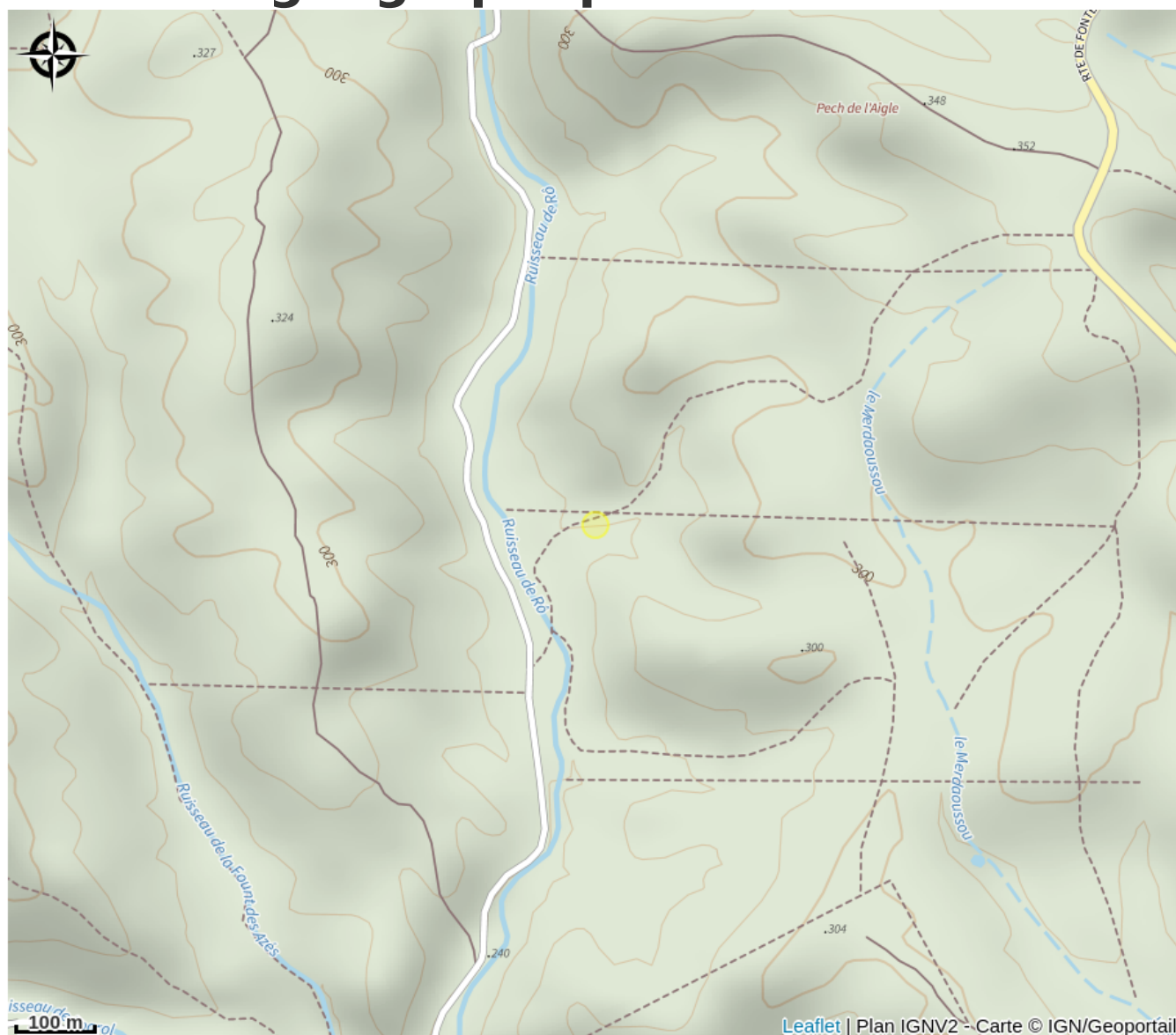
Infos pratiques

Catégorie : Lacs, forêts, points de vue

Description

La plus vaste chênaie d'Europe couvrant environ 3600 ha. Ouverte à la promenade des piétons en tous lieux sauf pour la chasse et dans les chantiers forestiers. Se renseigner le cas échéant auprès de l'ONF.

Situation géographique



Toutes les informations pratiques

Informations pratiques

Ouverture:

Toute l'année tous les jours.

Des restrictions d'accès certains jours pendant la chasse (d'octobre à mars).

Tarifs:

Gratuit.

Fiche mise à jour par Office de Tourisme La Toscane Occitane le 07/10/2025

Contact

81140 Castelnau-de-Montmiral

Tél. 06 10 63 80 28 / 05 63 57 62 97

jean-luc-dilger@onf.fr