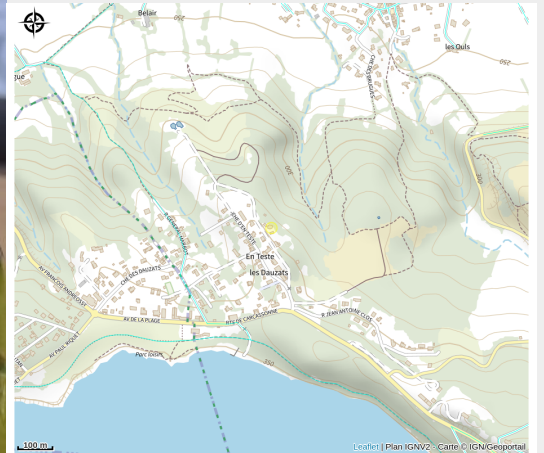


La Chênaie du Lac - Olivier

Aux sources du Canal du Midi



Crédit : La Chênaie du Lac - Méléze - réf. G1851 sur Gîtes (Gîtes de France)



La chênaie du Lac est un petit ensemble atypique de 3 gîtes, situé sur les contreforts de la Montagne Noire, le lac de Saint Ferréol est à 100 m (à peine 5 min à pied). Son centre nautique propose de très nombreuses activités nautiques (non motorisées)...

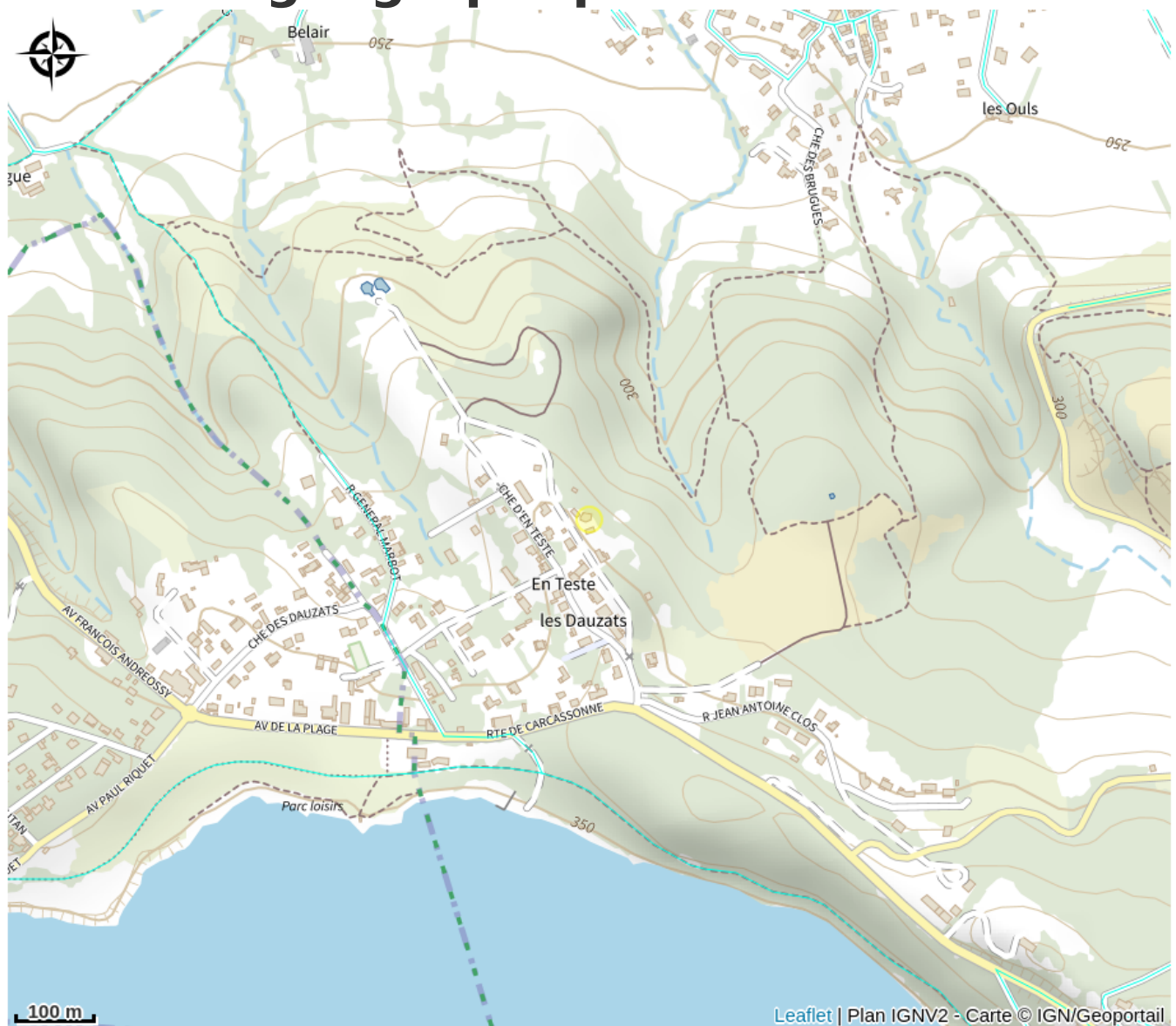
Infos pratiques

Catégorie : Hébergement

Description

La chênaie du Lac est un petit ensemble atypique de 3 gîtes, situé sur les contreforts de la Montagne Noire, le lac de Saint Ferréol est à 100 m (à peine 5 min à pied). Son centre nautique propose de très nombreuses activités nautiques (non motorisées)...

Situation géographique



Toutes les informations pratiques

Informations pratiques

Ouverture:

Du 03/01/2026 au 08/01/2027.

Tarifs:

Week-end : de 815 à 1 349 €

Mid-week : de 1 455 à 2 523 €

Semaine : de 2 415 à 4 284 €.

Modes de paiement:

Chèque cadeau Gîtes de France, Carte bancaire/crédit

Services:

Animaux acceptés, Animaux avec supplément

Fiche mise à jour par Association Tarnaise de Tourisme en Espace Rural (Gîtes de France) le 19/05/2026

Contact

4 Chemin d'en Teste - Saint Fe

81540 Sorèze

Tél. 05 63 48 83 01

reservation@gites-tarn.com

<https://www.gites-de-france-sud.fr/gites/G1870>