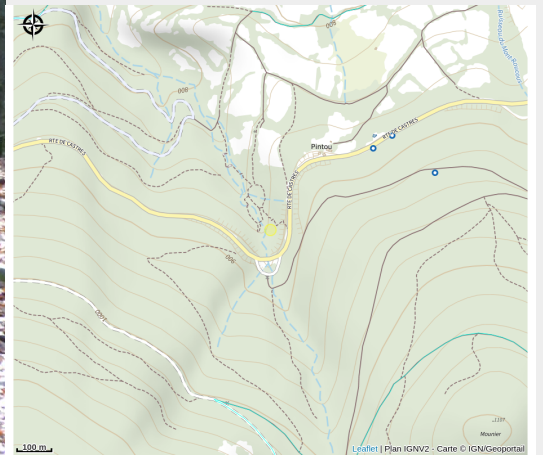


# Aire de pique-nique de l'Enfant Sauvage

Département Tarn



Crédit photo : Air ombragée (Antoine Leblic)



Située sur le sentier de l'enfant sauvage, aire ombragée en bord de ruisseau idéale pour la pause goûter avant de reprendre le parcours. Non accessible aux personnes à mobilité réduite et aux poussettes. Port de chaussures de randonnée conseillé.

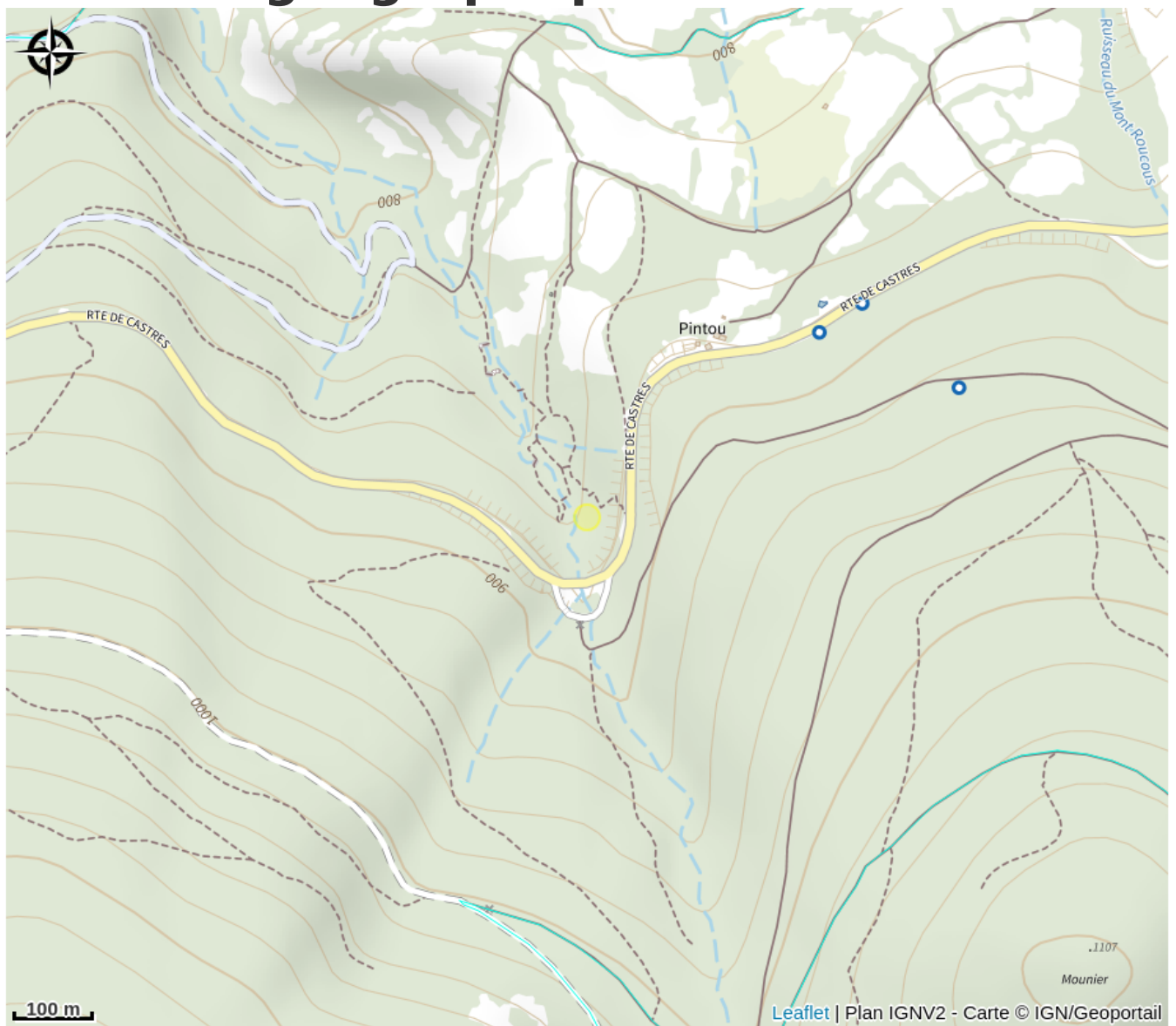
## Infos pratiques

Categorie : Aire de Pique Nique

# Description

Située sur le sentier de l'enfant sauvage, aire ombragée en bord de ruisseau idéale pour la pause goûter avant de reprendre le parcours. Non accessible aux personnes à mobilité réduite et aux poussettes. Port de chaussures de randonnée conseillé.

# Situation géographique



# Toutes les infos pratiques

## Informations pratiques

### Ouverture:

Toute l'année tous les jours.

### Tarifs:

Accès libre.

### Accès:

Depuis le parking, descendre le sentier. L'aire est proche du ruisseau sur la droite.

Fiche mise à jour par Office de tourisme Destination Haut-Languedoc le 19/11/2025

## Contact

Col de la Bassine

81230 Lacaune

Tél. 05 32 11 09 45

[contact@destinationhautlanguedoc.fr](mailto:contact@destinationhautlanguedoc.fr)