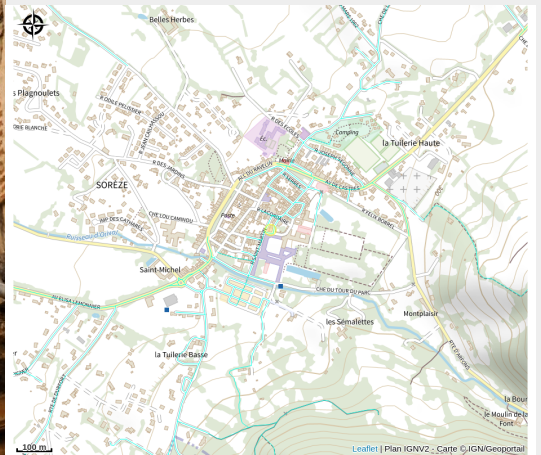


CLOCHER SAINT MARTIN

Aux sources du Canal du Midi



Crédit photo : soreze_yoan_chevojon (2) (OTI)



Le clocher Saint-Martin est l'unique vestige de l'église paroissiale de Sorèze détruite pendant les guerres de religion. Le clocher tour a été conservé pour pouvoir servir de tour de guet.

Infos pratiques

Categorie : Monuments et sites

Description

Le clocher Saint-Martin est l'unique vestige de l'église paroissiale de Sorèze détruite pendant les guerres de religion. Le clocher tour a été conservé pour pouvoir servir de tour de guet.

Toutes les infos pratiques

Informations pratiques

Modes de paiement:

Chèque, Espèces

Fiche mise à jour par Tarn Attractivité le 01/12/2025

Contact

Rue Saint Martin

81540 Sorèze

Tél. 05 63 74 16 28

contact@auxsourcesducanaldumidi.com

<http://>

www.auxsourcesducanaldumidi.com/

[montee-au-clocher-saint-martin](http://www.auxsourcesducanaldumidi.com/montee-au-clocher-saint-martin)