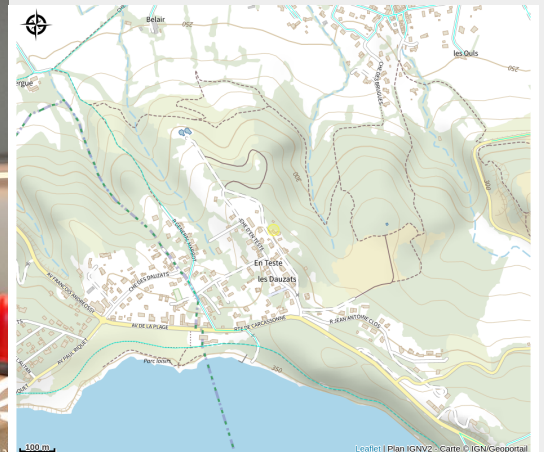


# La Chênaie du Lac - Chêne

Aux sources du Canal du Midi



Crédit : La Chênaie du Lac - Chêne (ATTER Gîtes de France Tarn)



La chênaie du Lac est un petit ensemble atypique de 3 gîtes, situé sur les contreforts de la Montagne Noire, le lac de Saint Ferréol est à 100 m (à peine 5 min à pied). Son centre nautique propose de très nombreuses activités nautiques (non motorisées).

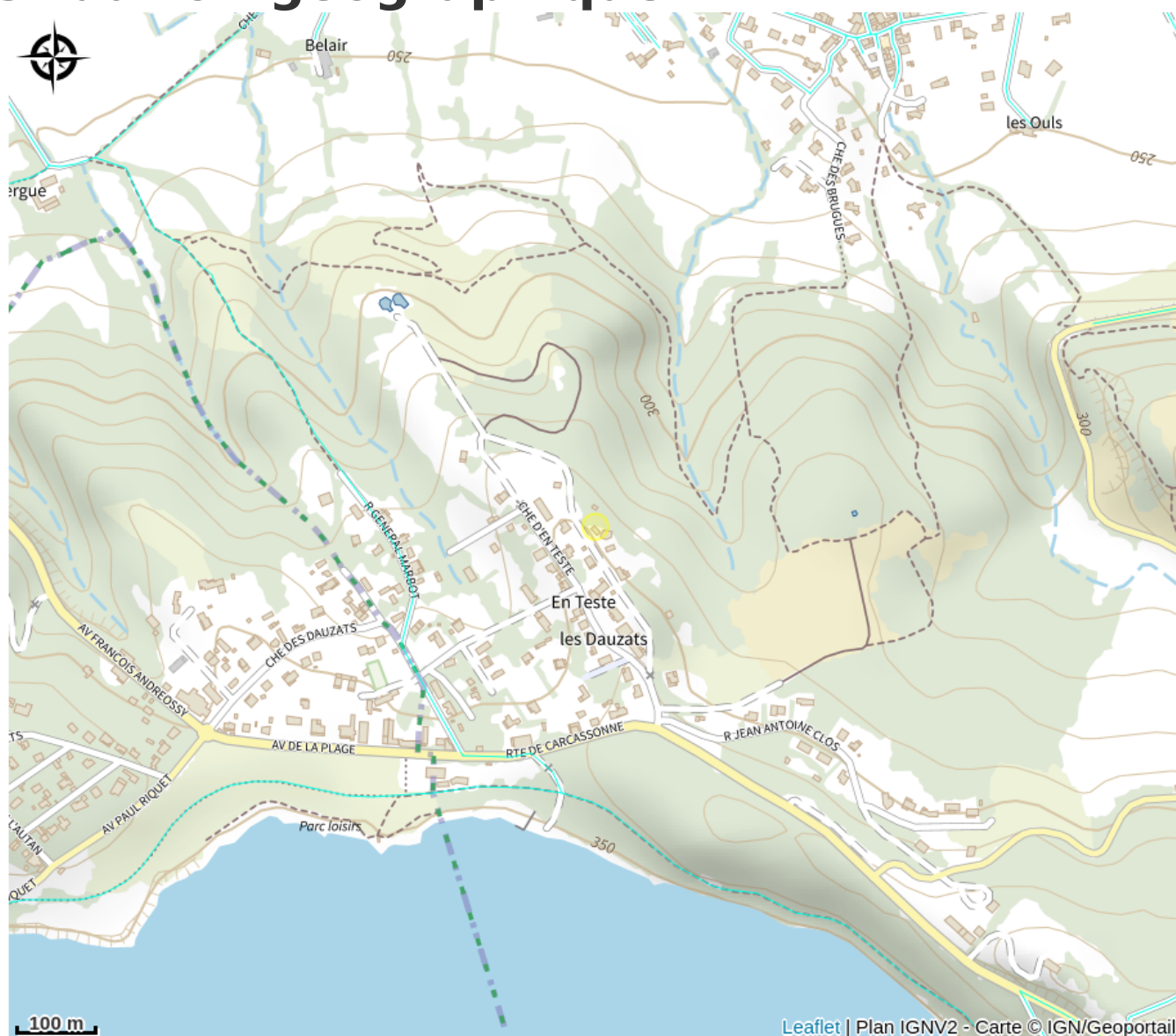
## Infos pratiques

Catégorie : Hébergement

# Description

La chênaie du Lac est un petit ensemble atypique de 3 gîtes, situé sur les contreforts de la Montagne Noire, le lac de Saint Ferréol est à 100 m (à peine 5 min à pied). Son centre nautique propose de très nombreuses activités nautiques (non motorisées).

# Situation géographique



# Toutes les informations pratiques

## Informations pratiques

### Ouverture:

Du 03/01/2026 au 08/01/2027.

### Tarifs:

Week-end : de 367 à 687 €

Mid-week : de 659 à 1 299 €

Semaine : de 1 097 à 2 217 €.

Renseignez vos dates de séjour pour connaître la disponibilité et les tarifs de votre hébergement sur les sites Gîtes de France® : [www.gites-de-france.com](http://www.gites-de-france.com) ou [www.gites-de-france-sud.fr](http://www.gites-de-france-sud.fr).

Taxe de séjour non incluse.

### Modes de paiement:

American Express, Carte bancaire/crédit, Chèque, Chèque-Vacances Classic, Espèces, Virement, Chèque cadeau Gîtes de France, Paiement en ligne, Chèque-Vacances Connect

### Services:

Animaux acceptés, Animaux avec supplément

Fiche mise à jour par Association Tarnaise de Tourisme en Espace Rural (Gîtes de France) le 19/05/2026

## Contact

4 Chemin d'en Teste - Saint Fe

81540 Sorèze

Tél. 05 63 48 83 01 / 05 63 48 83 01

[reservation@gites-tarn.com](mailto:reservation@gites-tarn.com)

<https://www.gites-de-france-sud.fr/gites/>

[G1852](#)