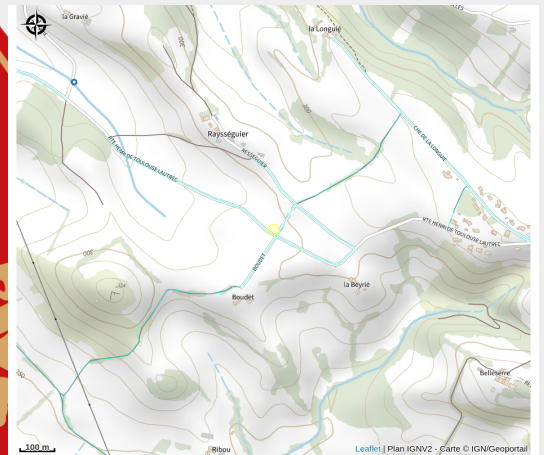


# Château de Montfa

Département Tarn



Les ruines du château, propriété privée, font l'objet de restauration et de sauvegarde. Le site est accessible par le sentier des Puechs à Montfa ou depuis le parking situé à l'entrée de la propriété.

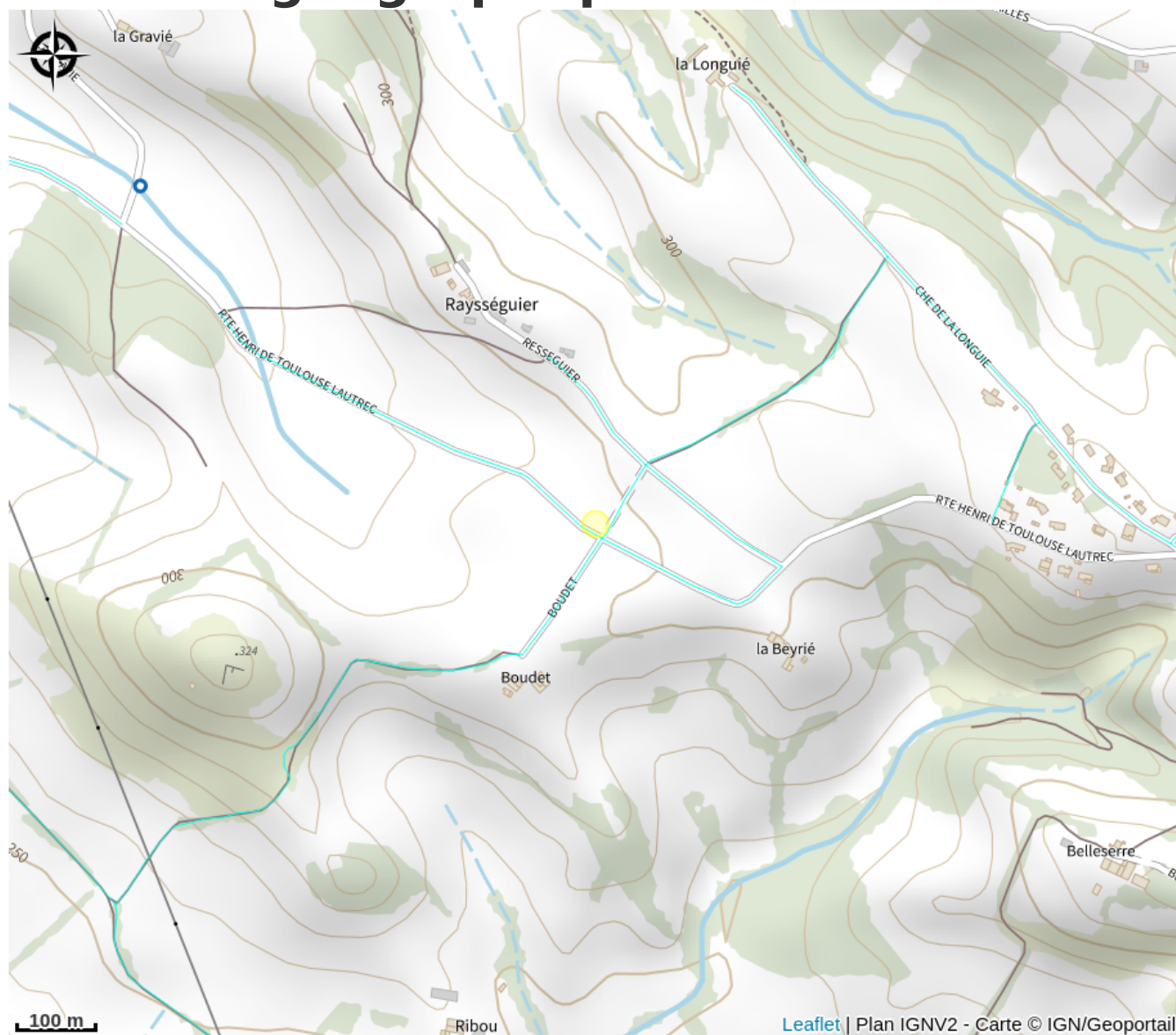
## Infos pratiques

Categorie : Monuments et sites

# Description

Les ruines du château, propriété privée, font l'objet de restauration et de sauvegarde. Le site est accessible par le sentier des Puechs à Montfa ou depuis le parking situé à l'entrée de la propriété.

# Situation géographique



# Toutes les infos pratiques

## Informations pratiques

### Ouverture:

Du 01/01 au 31/12, tous les jours.

### Tarifs:

Accès libre.

### Services:

Animaux acceptés, Visites guidées

Fiche mise à jour par Office de Tourisme Sidobre Vals et Plateaux le 18/11/2025

## Contact

Lieu dit "Boudet"  
Route Henri Toulouse-Lautrec  
81210 Montfa  
Tél. 06 81 97 33 80  
[chateau2montfa@gmail.com](mailto:chateau2montfa@gmail.com)  
<https://www.chateaudemontfa.fr/>