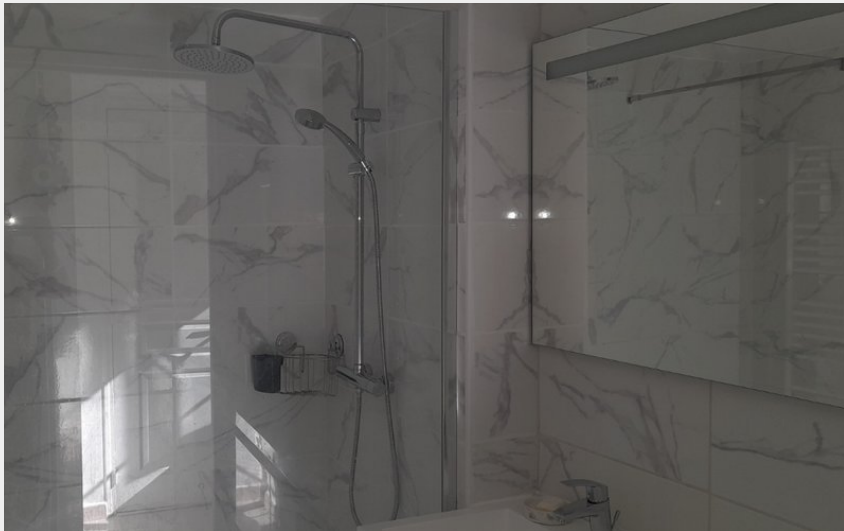
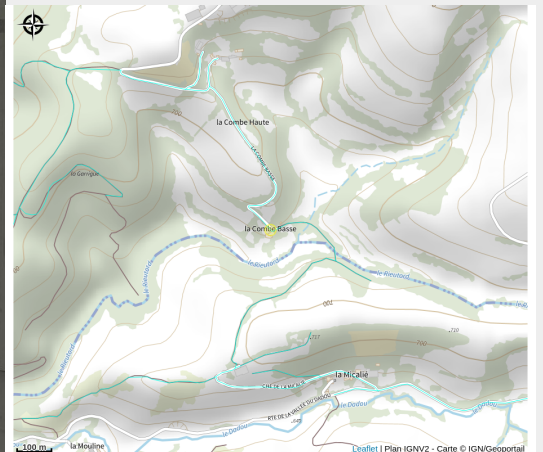


Gîte La Combe Basse

Département Tarn



Crédit photo : salle de bain (Mr Terrien)



Au Coeur de la région Occitanie.
 Ancienne ferme isolée, à 700m
 d'altitude, située au bout d'une voie
 communale sans issue. En pleine nature
 sur 1 ha de terrain, dans un
 environnement exceptionnel !
 Sans aucun vis à vis. Dépaysement et
 silence garantis.

Infos pratiques

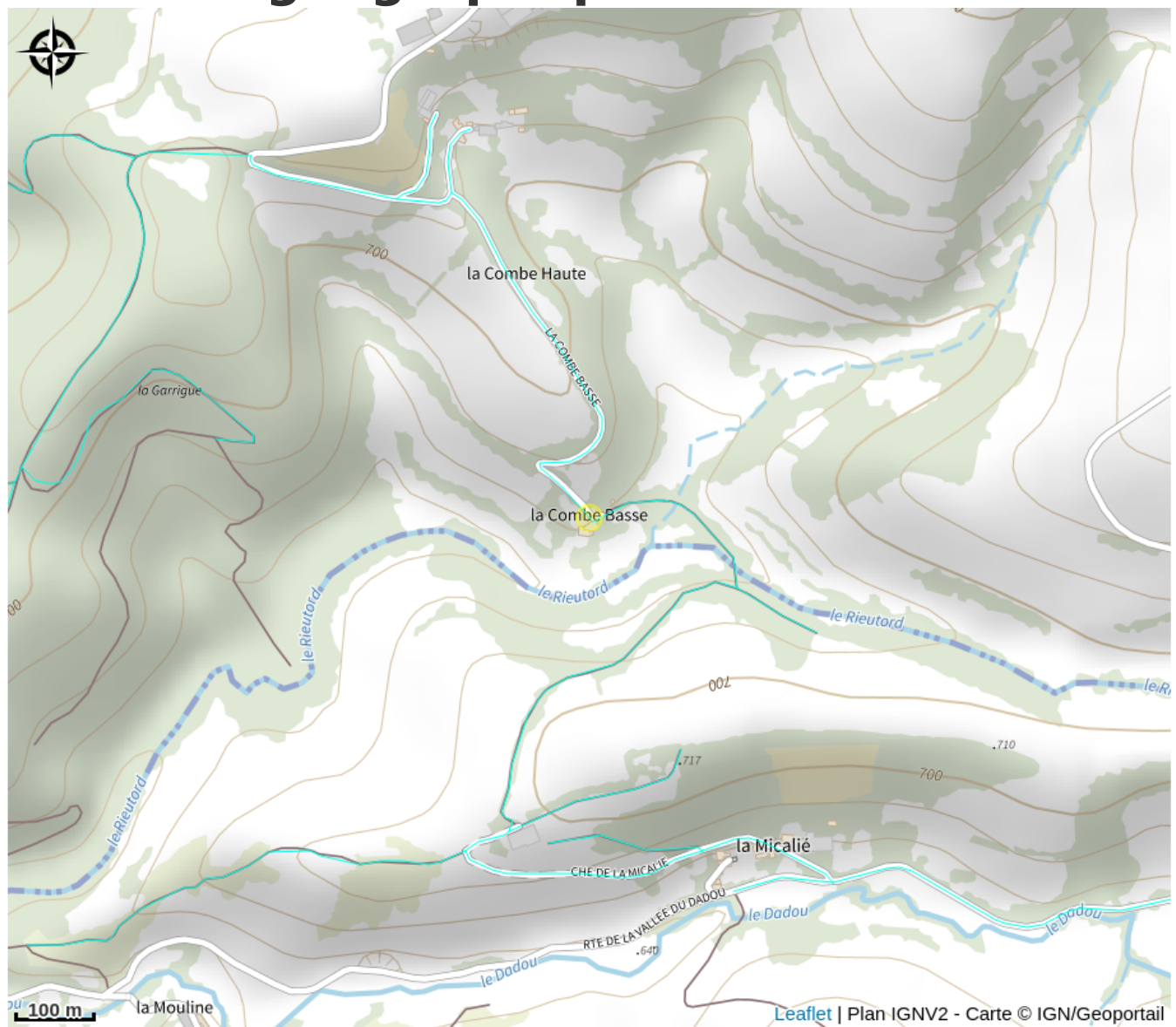
Categorie : Hébergement

Description

Au Coeur de la région Occitanie. Ancienne ferme isolée, à 700m d'altitude, située au bout d'une voie communale sans issue. En pleine nature sur 1 ha de terrain, dans un environnement exceptionnel !

Sans aucun vis à vis. Dépaysement et silence garantis.

Situation géographique



Toutes les infos pratiques

Informations pratiques

Ouverture:

Du 01/01 au 31/12.

Tarifs:

Semaine : de 550 à 750 € (Vacances scolaires).

750 euros la semaine, vacances scolaires.

Modes de paiement:

Virement

Services:

Location de draps, Documentation Touristique, Informations touristiques, Ménage en fin de séjour

Fiche mise à jour par Office de Tourisme Sidobre Vals et Plateaux le 03/11/2025

Contact

La Combe Basse
81530 Le Masnau-Massuguiès
Tél. 06 10 11 01 08 / 06 22 03 81 09
denis.terrien17@orange.fr