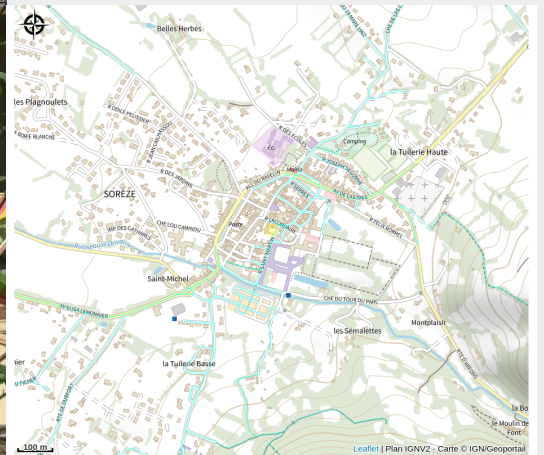


Maison de l'Abbé

Aux sources du Canal du Midi



Crédit : terrasse (Gîtes de France)



Votre voisin : le Clocher Saint Martin
Datant de 1732, cette maison a été rénovée avec passion en préservant portes et cheminées d'époque et meublée en faisant appel aux artisans d'art locaux pour allier mobilier ancien et confort contemporain.

Infos pratiques

Catégorie : Hébergement

Description

Votre voisin : le Clocher Saint Martin

Datant de 1732, cette maison a été rénovée avec passion en préservant portes et cheminées d'époque et meublée en faisant appel aux artisans d'art locaux pour allier mobilier ancien et confort contemporain.

Toutes les informations pratiques

Informations pratiques

Ouverture:

Du 03/01/2026 au 08/01/2027.

Tarifs:

Week-end : de 200 à 240 €

Mid-week : de 400 à 480 €

Semaine : de 700 à 840 €.

Renseignez vos dates de séjour pour connaître la disponibilité et les tarifs de votre hébergement sur le site Gîtes de France® : <https://www.gites-de-france.com/fr/occitanie/tarn/maison-de-labbe-g1552>.

Taxe de séjour non incluse.

Modes de paiement:

Chèque cadeau Gîtes de France, Carte bancaire/crédit, Chèque-Vacances Classic

Fiche mise à jour par Association Tarnaise de Tourisme en Espace Rural (Gîtes de France) le 18/05/2026

Contact

2 rue Saint-Martin

81540 Sorèze

Tél. 05 63 48 83 01

reservation@gites-tarn.com

<https://www.gites-de-france-sud.fr/gites/G1552>