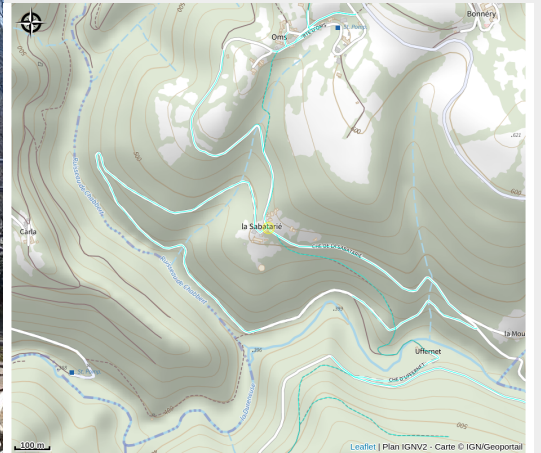


Les Ecuries de la Sabatarié

Département Tarn



Crédit photo : Les Ecuries de la Sabatarié, Gîtes de France Tarn, Réf. G5001 (ATTER Gîtes de France © AlvesClaire)

Au cœur du Parc Naturel du Haut Languedoc, la Ferme équestre Les Ecuries de la Sabatarié est située dans un hameau de bâtisses en pierre aux toits d'ardoise construites au 19^e siècle, nous sommes au cœur du Sidobre

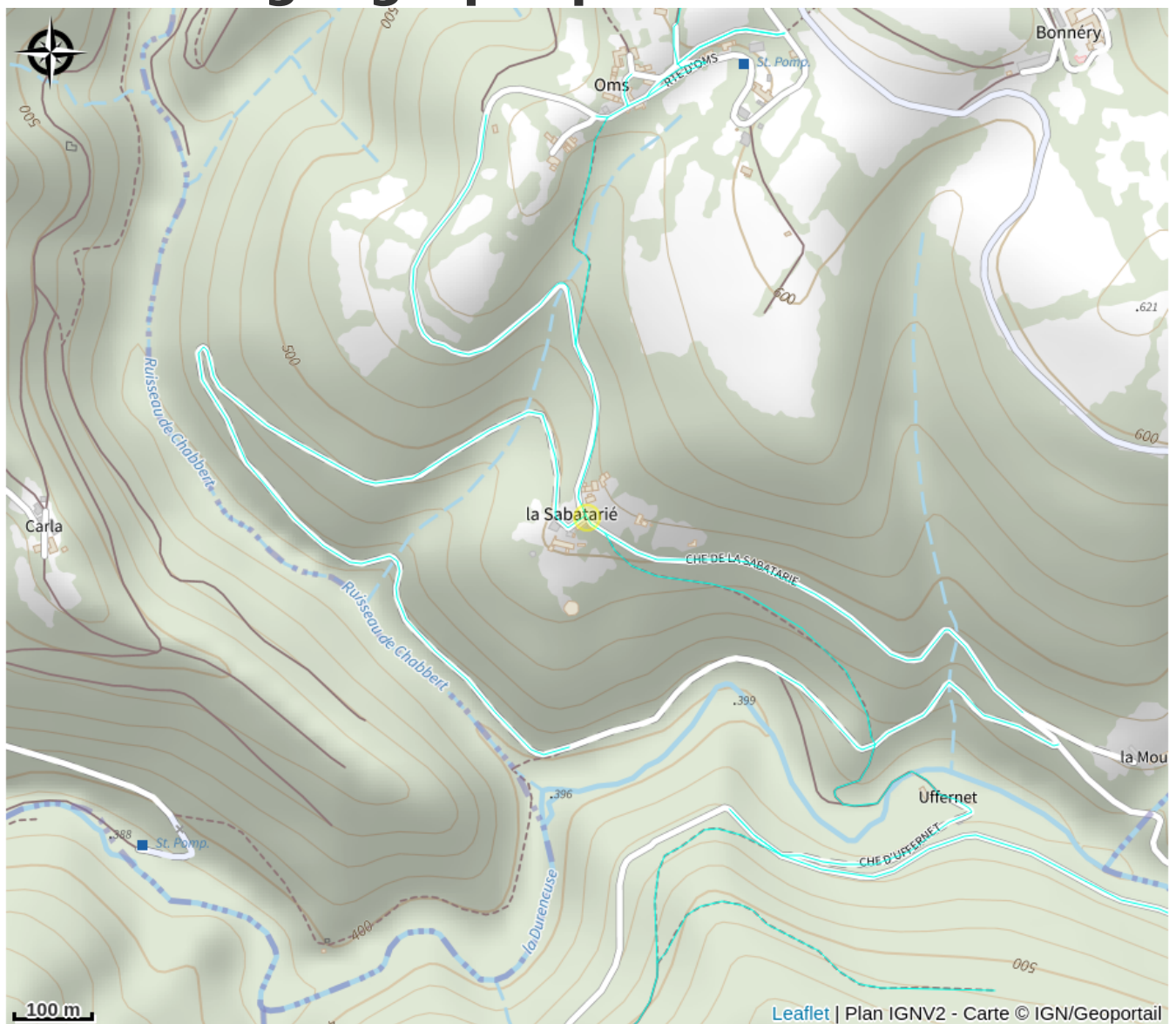
Infos pratiques

Categorie : Hébergement

Description

Au cœur du Parc Naturel du Haut Languedoc, la Ferme équestre Les Ecuries de la Sabatarié est située dans un hameau de bâtisses en pierre aux toits d'ardoise construites au 19e siècles, nous sommes au cœur du Sidobre

Situation géographique



Toutes les infos pratiques

Informations pratiques

Ouverture:

Du 01/01 au 31/12 tous les jours.

Capacité totale:

35

Tarifs:

Nuitée : de 17 à 25 €

Petit-déjeuner : 6 €

Demi-pension (/ pers.) : 42 €.

Tarif groupe à partir de 12 personnes.

Taxe de séjour non incluse.

Modes de paiement:

Bons CAF, Carte bancaire/crédit, Chèque, Chèque-Vacances Classic, Espèces, Virement, Chèque cadeau Gîtes de France

Services:

Animaux acceptés, Gestion libre, Pension complète, Bivouac, Demi-pension, Documentation Touristique, Restauration, Table d'hôtes, Paniers Pique-nique, Pension équestre

Fiche mise à jour par Office de Tourisme Sidobre Vals et Plateaux le 06/01/2026

Contact

.

La Sabatarié

81260 Cambounès

Tél. 0563745177

contact@ecuriesdelasabatarie.fr