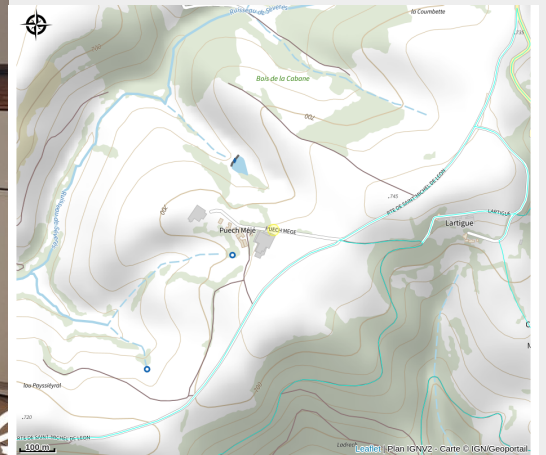


Puech Mège

Département Tarn



Crédit : Cuisine (ATTER Gîtes de France Tarn)



Terre de pastoralisme, c'est ici que naît
le célèbre Roquefort

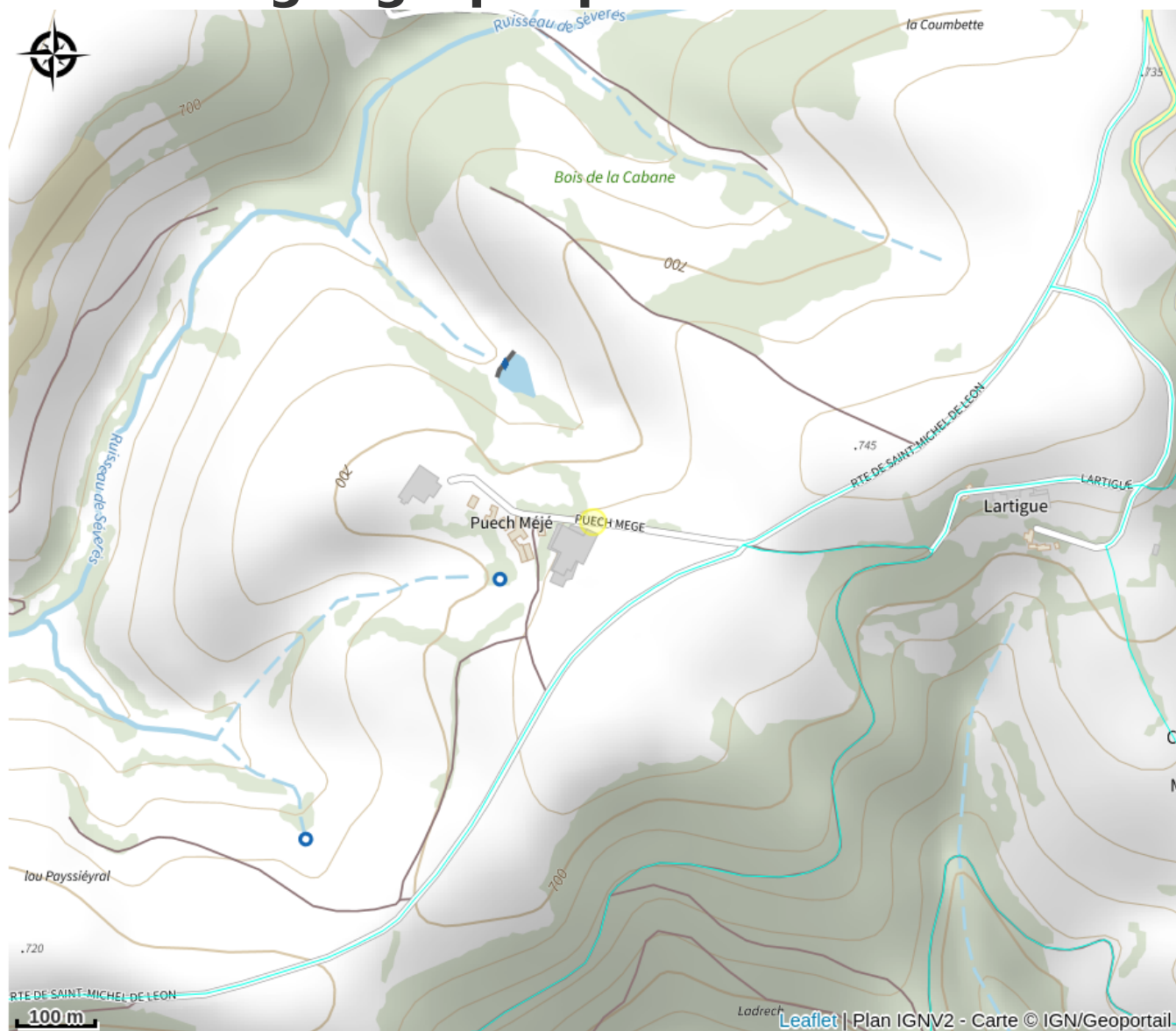
Infos pratiques

Catégorie : Hébergement

Description

Terre de pastoralisme, c'est ici que naît le célèbre Roquefort

Situation géographique



Toutes les informations pratiques

Informations pratiques

Ouverture:

Du 03/01/2026 au 08/01/2027, tous les jours.

Tarifs:

Week-end : de 149 à 156 €

Mid-week : de 208 à 298 €

Semaine : de 364 à 626 €.

Renseignez vos dates de séjour pour connaître la disponibilité et les tarifs de votre hébergement sur les sites Gîtes de France® : www.gites-de-france.com ou www.gites-de-france-sud.fr avec la référence : G349.

Taxe de séjour non incluse.

Modes de paiement:

American Express, Carte bancaire/crédit, Chèque, Chèque-Vacances Classic, Espèces, Virement, Chèque cadeau Gîtes de France, Paiement en ligne, Chèque-Vacances Connect

Services:

Animaux acceptés, Animaux avec supplément

Fiche mise à jour par Association Tarnaise de Tourisme en Espace Rural (Gîtes de France) le 08/01/2026

Contact

Puech Mège

Puech Mège

81530 Le Masnau-Massuguiès

Tél. 05 63 48 83 01

reservation@gites-tarn.com

<https://www.gites-de-france-sud.fr/gites/G349>