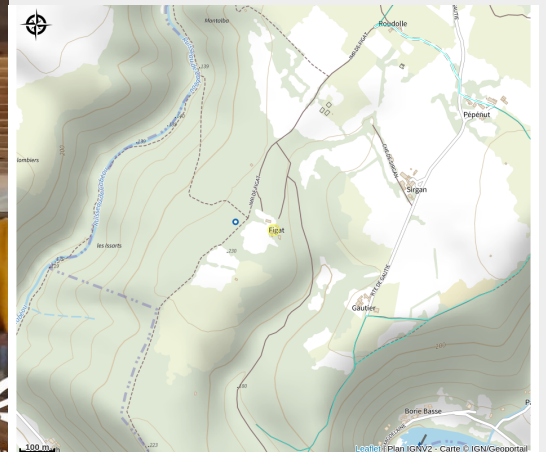


# Figat

Département Tarn



Crédit : Lit à l'étage (ATTER Gîtes de France Tarn)



Pour des vacances au vert et synonymes de déconnexion

## Infos pratiques

Catégorie : Hébergement

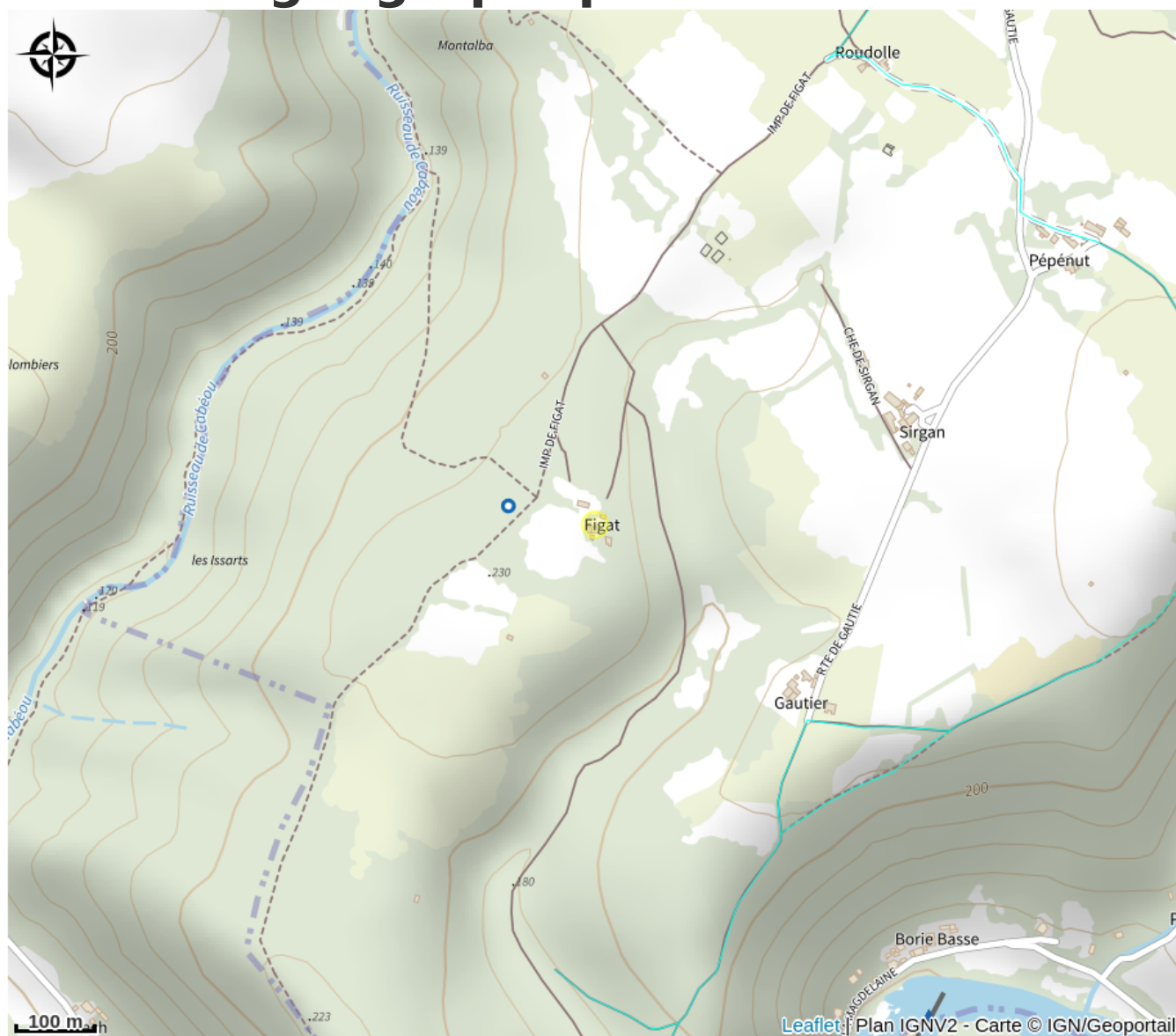
La montée est raide depuis Penne mais le paysage est grandiose ! Un sol calcaire, une végétation rabougrie, le soleil est chaud, on est bien sur le Causse de la Madeleine

# Description

Pour des vacances au vert et synonymes de déconnexion

La montée est raide depuis Penne mais le paysage est grandiose ! Un sol calcaire, une végétation rabougrie, le soleil est chaud, on est bien sur le Causse de la Madeleine

# Situation géographique



# Toutes les informations pratiques

## Informations pratiques

### Ouverture:

Du 03/01/2026 au 08/01/2027, tous les jours.

### Tarifs:

Semaine : de 364 à 496 €.

Pour plus de renseignements, entrez vos dates de séjour sur [www.gites-de-france.com](http://www.gites-de-france.com) ou [www.gites-de-france-sud.fr](http://www.gites-de-france-sud.fr) avec la référence G454.

Taxe de séjour non incluse.

### Modes de paiement:

American Express, Carte bancaire/crédit, Chèque, Chèque-Vacances Classic, Espèces, Virement, Chèque cadeau Gîtes de France, Paiement en ligne, Chèque-Vacances Connect

Fiche mise à jour par Association Tarnaise de Tourisme en Espace Rural (Gîtes de France) le 05/05/2026

## Contact

Figat

Figat

81140 Penne

Tél. 05 63 48 83 01

[reservation@gites-tarn.com](mailto:reservation@gites-tarn.com)

<https://www.gites-de-france-sud.fr/gites/G454>