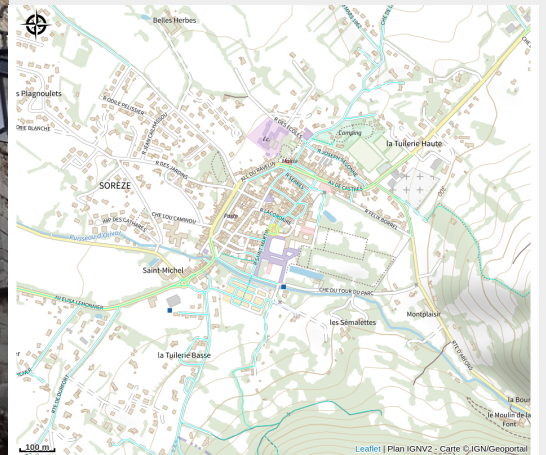


# Clocher Saint Martin de Sorèze

Aux sources du Canal du Midi



Accédez au sommet du Clocher Saint-Martin, unique vestige de l'église paroissiale de Sorèze détruite pendant les guerres de religion. Cette tour vous offre une vue magnifique sur la plaine du Lauragais et la Montagne Noire.

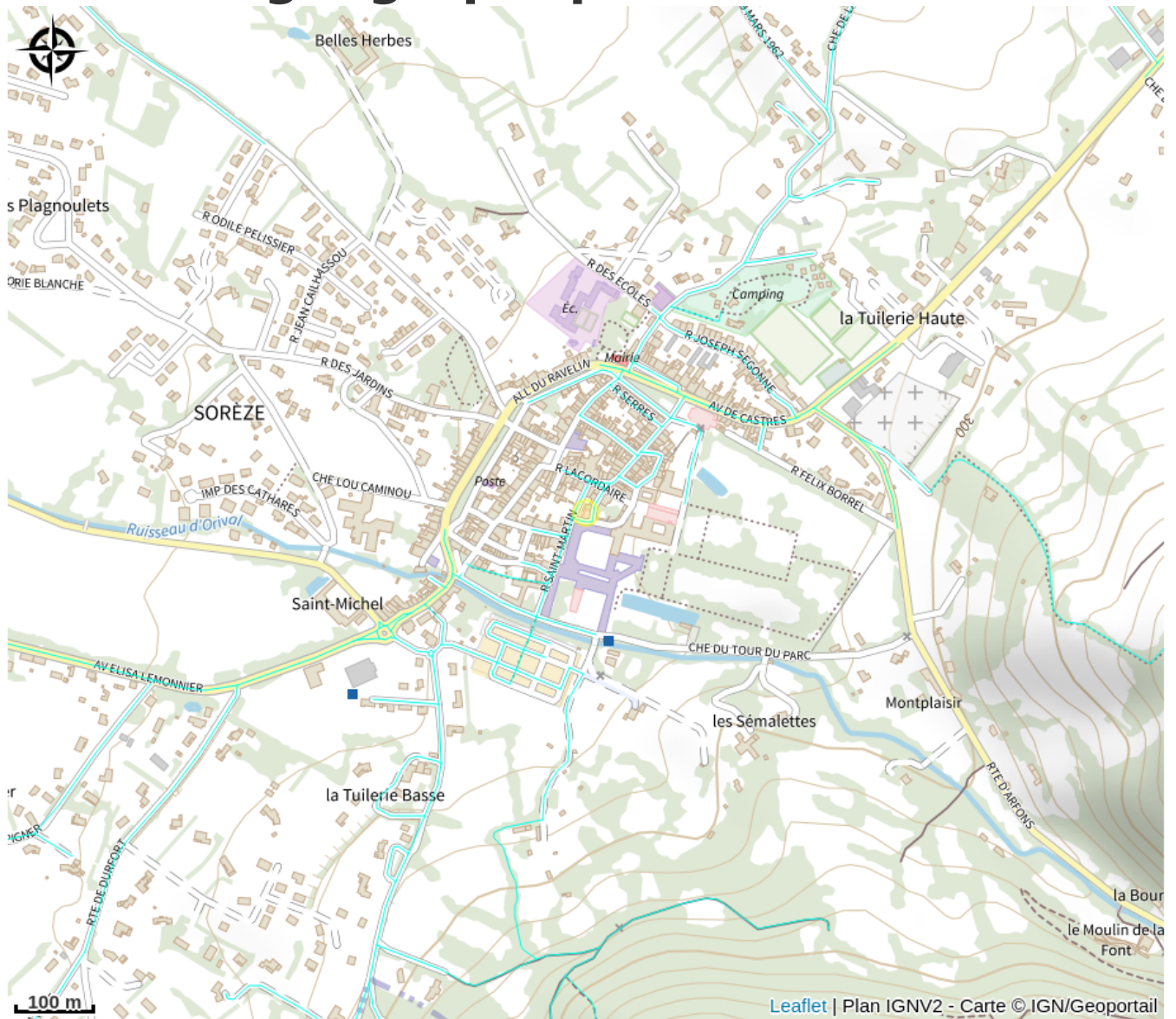
## Infos pratiques

Categorie : Monuments et sites

# Description

Accédez au sommet du Clocher Saint-Martin, unique vestige de l'église paroissiale de Sorèze détruite pendant les guerres de religion. Cette tour vous offre une vue magnifique sur la plaine du Lauragais et la Montagne Noire.

# Situation géographique



# Toutes les infos pratiques

## Informations pratiques

### Ouverture:

Du 01/07 au 31/08, tous les lundis et vendredis de 11h à 12h.

### Tarifs:

Plein tarif : 2,50 €.

Gratuit pour les moins de 12 ans.

### Modes de paiement:

Carte bancaire/crédit, Chèque, Espèces

### Services:

Visites pédagogiques, Accès autocar, Réservation obligatoire, Visites guidées

Fiche mise à jour par Tarn Attractivité le 08/06/2022

## Contact

1 rue Saint-Martin

Sorèze

Tél. 05 63 74 16 28

[documentation@auxsourcesducanaldumidi.com](mailto:documentation@auxsourcesducanaldumidi.com)

<http://>

[www.auxsourcesducanaldumidi.com](http://www.auxsourcesducanaldumidi.com)