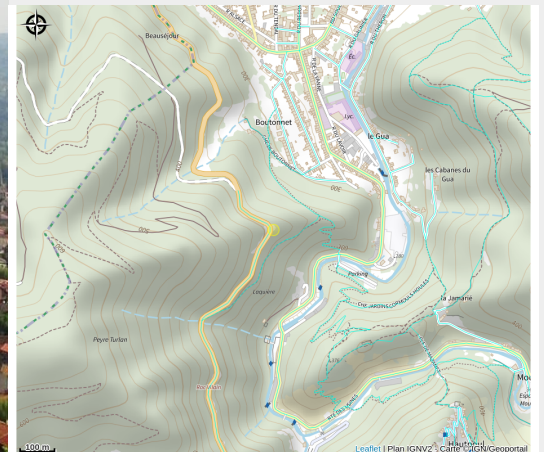


Belvédère du Plo de la Bise

Castres et Mazamet



Crédit : (OTCM)



Le belvédère du "Plo de la Bise" offre de beaux panoramas sur la ville de Mazamet, la vallée de l'Arnette et le village d'Hautpoul.

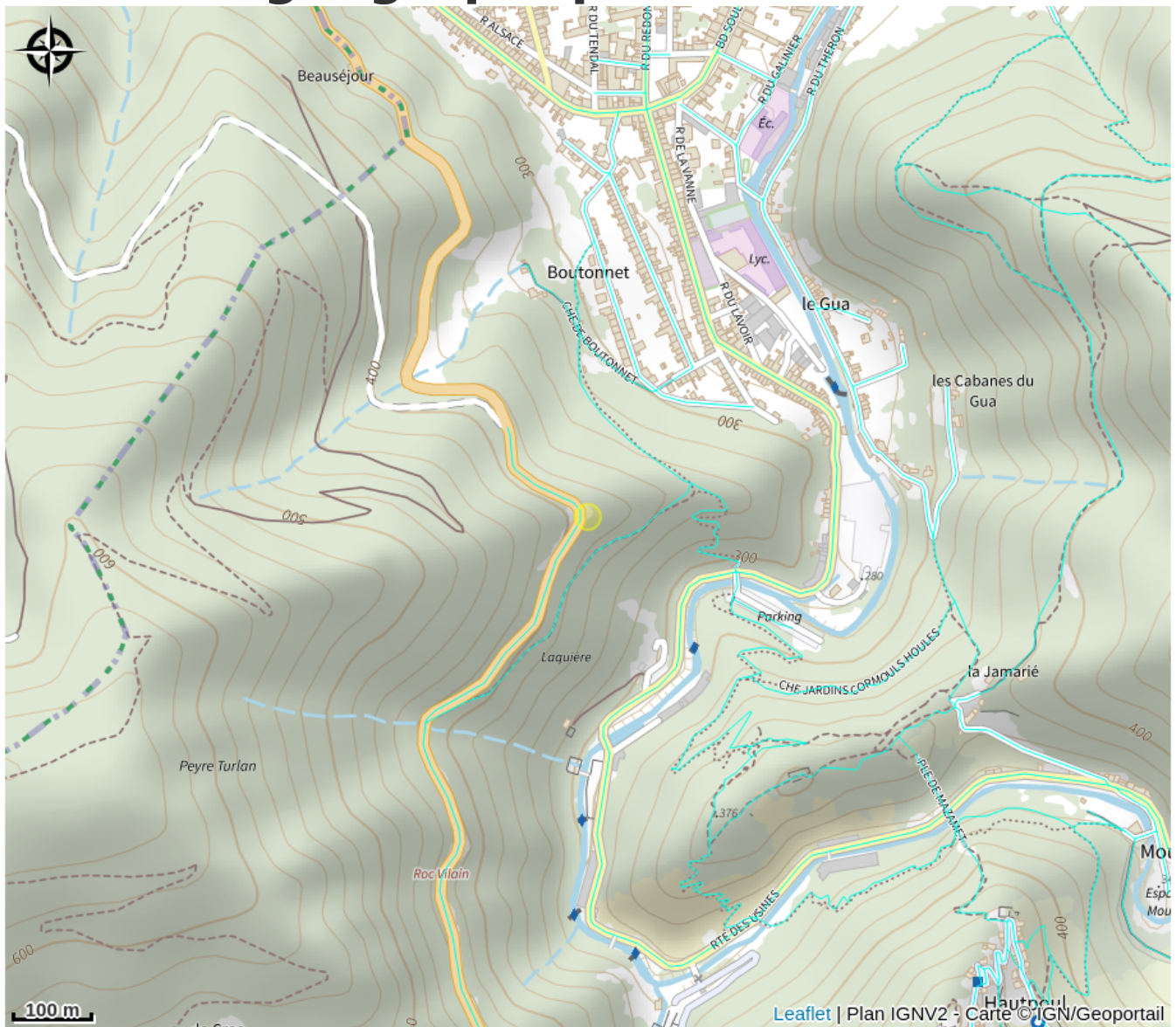
Infos pratiques

Catégorie : Lacs, forêts, points de vue

Description

Le belvédère du "Plo de la Bise" offre de beaux panoramas sur la ville de Mazamet, la vallée de l'Arnette et le village d'Hautpoul.

Situation géographique



Toutes les informations pratiques

Informations pratiques

Ouverture:

Toute l'année tous les jours.

Tarifs:

Gratuit.

Fiche mise à jour par Office de Tourisme de Castres-Mazamet le 23/12/2025

Contact

RD 118

Mazamet

Tél. +33(0)5 63 61 27 07

accueil@tourisme-castresmazamet.com

<https://www.tourisme-castresmazamet.com/>