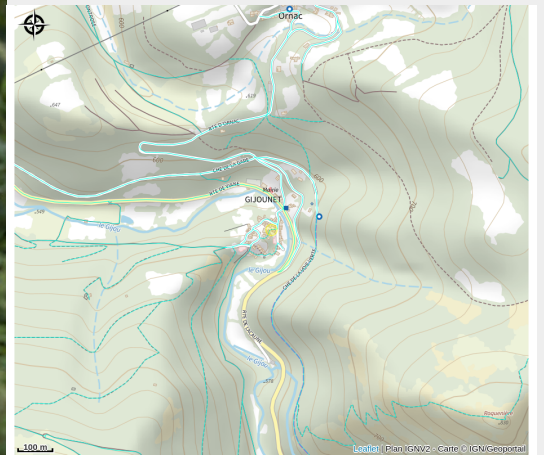


Gijounet

Département Tarn



Crédit : Gijounet (OTMLHL)



Au creux de la vallée du Gijou, entouré de bois et de prairies arrosés par une multitude de sources et ruisselets, le petit village de Gijounet trouve ses origines au Xème siècle où il est alors dirigé par deux grandes seigneuries jusqu'au XIIème siècle.

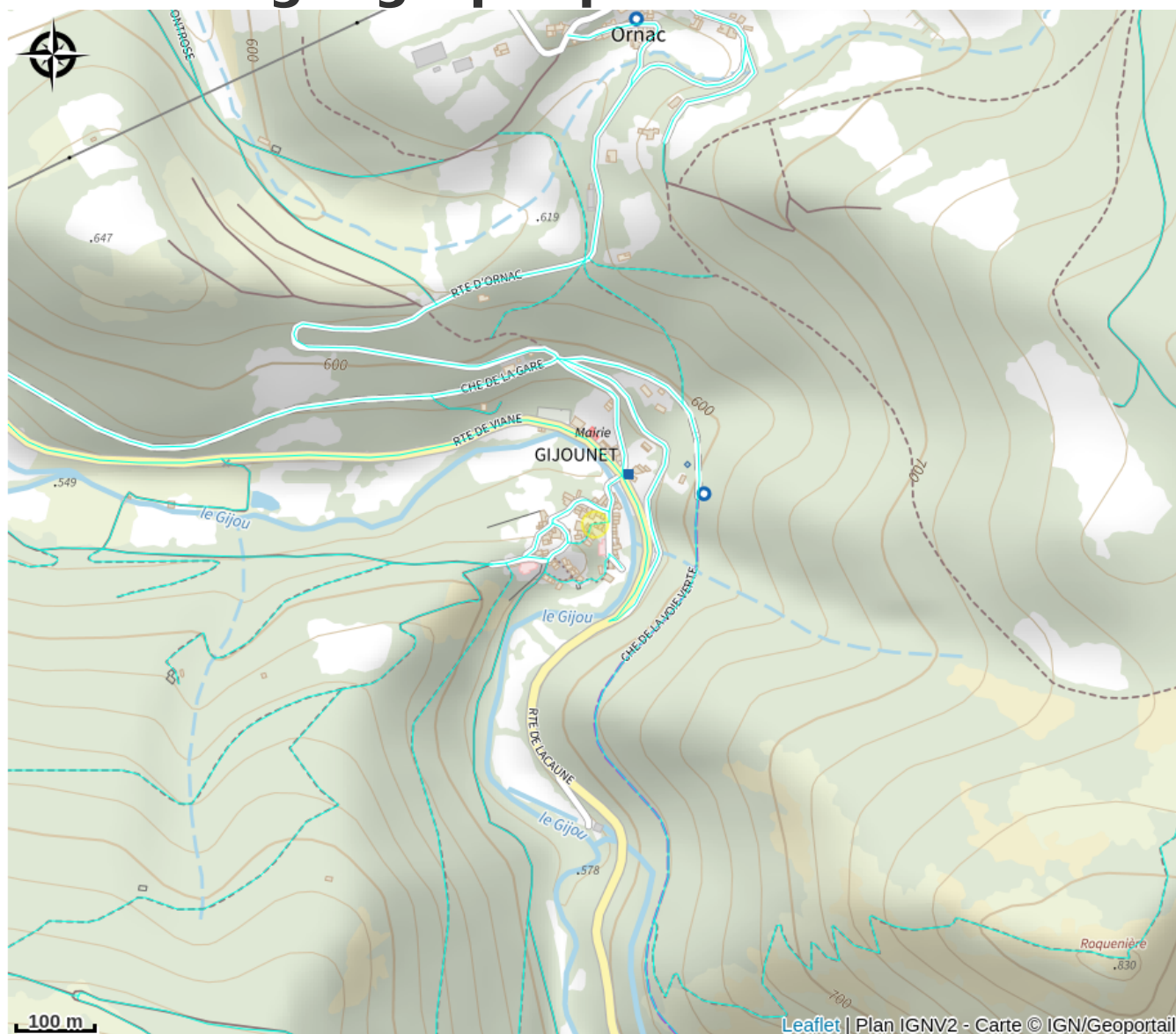
Infos pratiques

Catégorie : Monuments et sites

Description

Au creux de la vallée du Gijou, entouré de bois et de prairies arrosés par une multitude de sources et ruisselets, le petit village de Gijounet trouve ses origines au Xème siècle où il est alors dirigé par deux grandes seigneuries jusqu'au XIIème siècle.

Situation géographique



Toutes les informations pratiques

Informations pratiques

Ouverture:

Toute l'année, tous les jours.

Tarifs:

Accès libre.

Services:

Animaux acceptés, Vente à la propriété, Camping-cars autorisés

Fiche mise à jour par Office de tourisme Destination Haut-Languedoc le 20/03/2025

Contact

Le Bourg

81530 Gijounet

Tél. 05 32 11 09 45

contact@destinationhautlanguedoc.fr

<https://>

www.destinationhautlanguedoc.fr