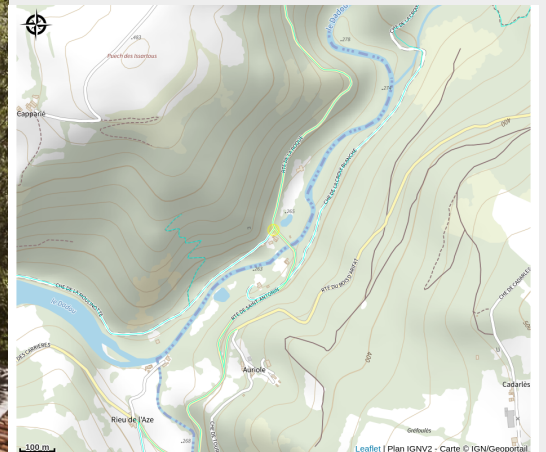


# Château Castelroc - site médiéval

Centre Tarn



Crédit : Castelroc



Plongez dans le passé 800 ans en arrière et découvrez l'Occitanie médiévale au XIIIème siècle. Le site de Castelroc perché au sommet d'un éperon rocheux, domine la vallée sauvage du Dadou (23kms d'Albi).

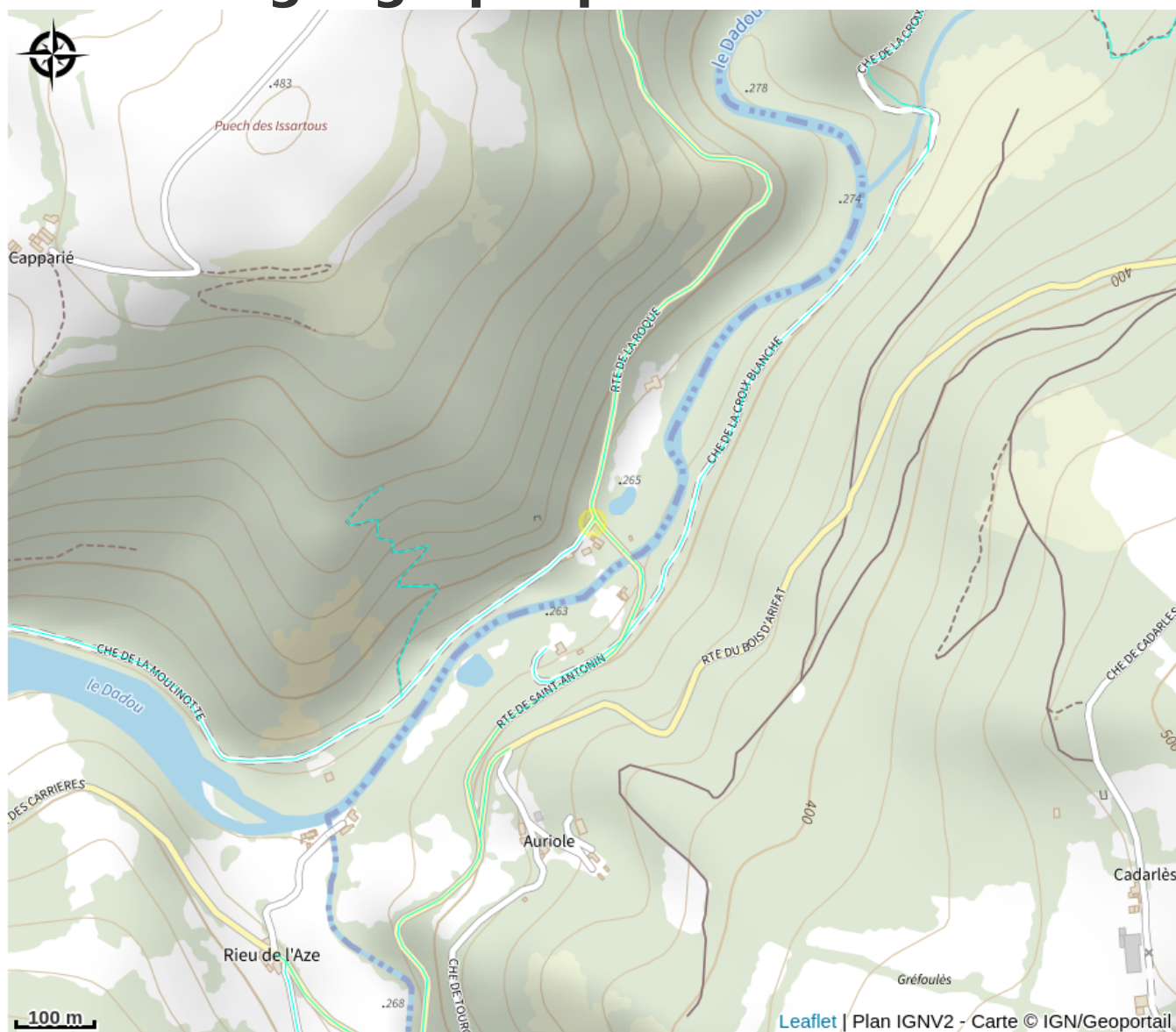
## Infos pratiques

Catégorie : Monuments et sites

# Description

Plongez dans le passé 800 ans en arrière et découvrez l'Occitanie médiévale au XIIIème siècle. Le site de Castelroc perché au sommet d'un éperon rocheux, domine la vallée sauvage du Dadou (23kms d'Albi).

# Situation géographique



# Toutes les informations pratiques

## Informations pratiques

### Ouverture:

Du 01/01 au 31/01.

Fermé le lundi.

HORAIRES :

LE SITE EST EXCEPTIONNEMENT

FERME AU PUBLIC.

### BASSE SAISON

DU 18 SEPTEMBRE 2023 AU 02 AVRIL 2024

Ouvert le 3ème dimanche du mois de 10h00 à 16h00 (\*)

(\*) Dernière entrée 1 heure avant la fermeture

### MOYENNE SAISON

DU 16 AVRIL AU 16 JUIN 2023

DU 04 SEPTEMBRE AU 17 SEPTEMBRE 2023

Ouvert WE et jours fériés de 10h00 à 17h00 (\*)

(\*) Dernière entrée 1 heure avant la fermeture

### HAUTE SAISON

DU 17 JUIN AU 03 SEPTEMBRE 2023

Ouvert du mardi au dimanche de 10h00 à 18h00 (\*) Fermé le lundi

(\*) Dernière entrée 1 heure avant la fermeture.

### Tarifs:

TARIFS - votre contribution financière

Choisissez, dès votre arrivée, à quel(s) projet(s) votre participation bénéficiera :  
chantier bénévole | patrimoine | archéologie | insertion | culture

Adulte : 6 €

Enfant de moins de 12 ans : 4 €

Tarif famille (2 adultes et 3 enfants) : 20 €

Gratuit pour les moins de 3 ans

Groupe (+10 pers)

Enfant : 3€

Adulte : 5€.

### Services:

Animaux acceptés

Fiche mise à jour par Office de Tourisme d'Albi le 21/12/2023

## Contact