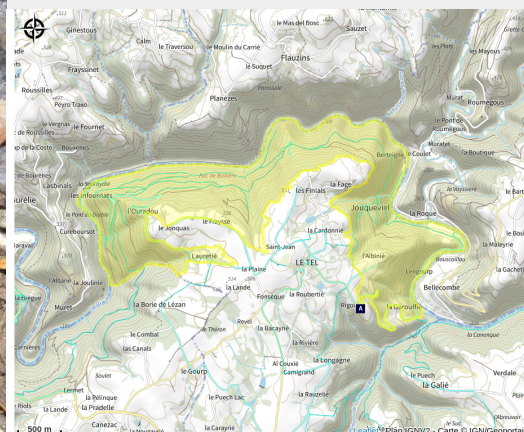


# ENS des Infournats

Carmausin-Ségala



carabus auronitens (STSN)



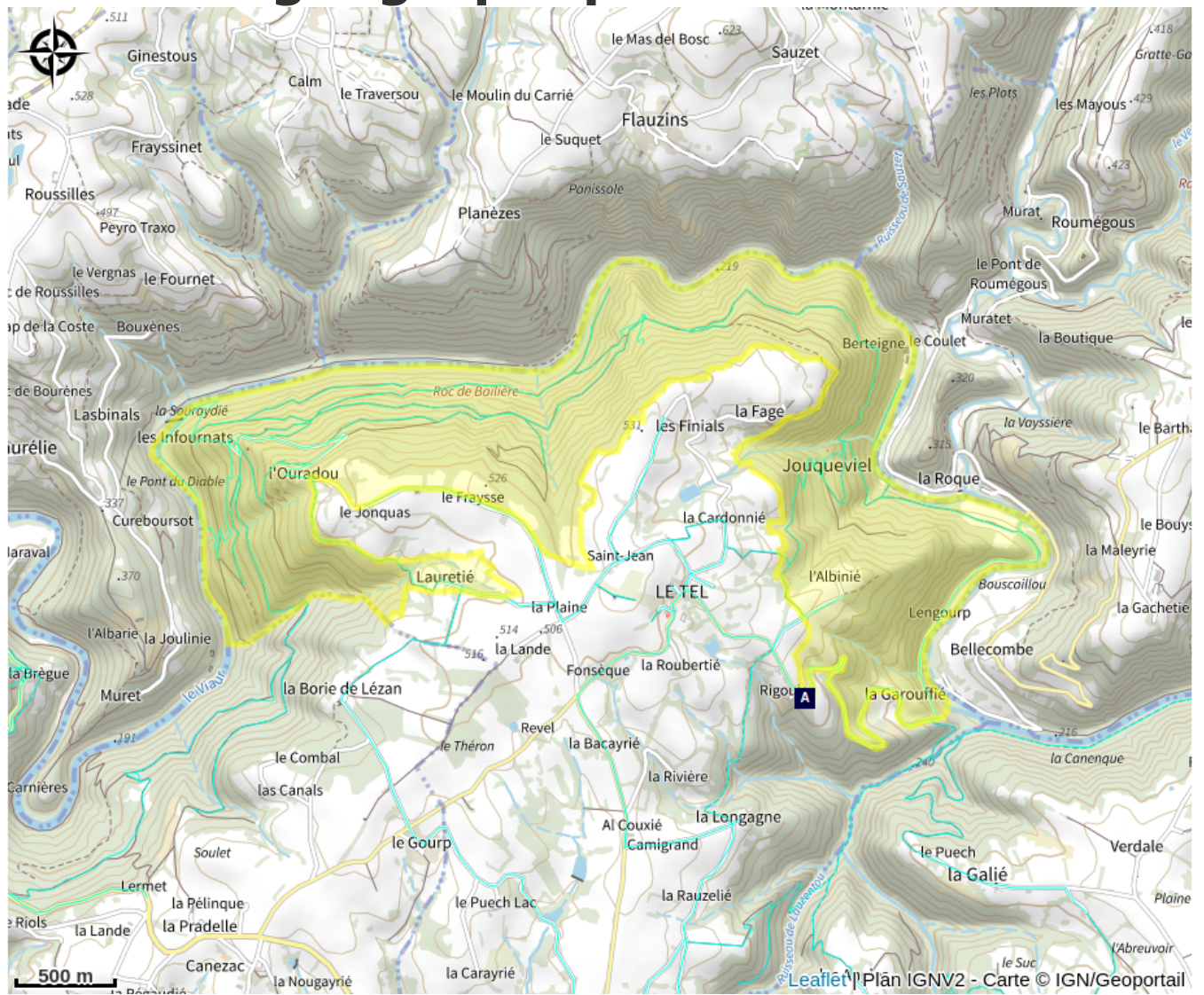
A Jouqueviel, sous les hauteurs des Infournats, la vallée du Viaur offre l'un de ses parcours les plus pittoresques. Pour la qualité de ses paysages et de ses milieux naturels, cette zone de la vallée du Viaur figure au rang des "Espaces Naturels Sensibles du département". Forêts denses, landes, prairies et escarpements rocheux composent les principaux milieux naturels de cette vallée dont l'isolement et l'accès difficile ont favorisé la présence d'habitats naturels de grande qualité. Au détour du chemin herbeux, le Viaur apparaît dans l'entaille des grands versants qui se raccordent, là-haut sur le plateau aux lourdes croupes qui charpentent le ségala. On l'aperçoit là-bas qui se coule au pied des pentes forestières, déchirées çà et là par quelques escarpements de roches rugueuses. De temps à autre, le chemin s'encombre de quelques pierres et rocs




## Infos pratiques




Pratique : Espaces naturels sensibles

roulés des versants... Il faut dire que ces derniers cachent sous leurs frondaisons de vastes éboulis de gneiss et de schistes... La pierre abonde sur ces pentes en larges coulées habillées de mousses et lichens. Au bord du chemin, la végétation est plutôt généreuse. Une multitude de papillons abonde sur les affleurements rocheux, tous plus colorés les uns que les autres. La Mélitée orangée arbore une vive couleur orange entrecoupée de noir ; le Grand Nègre de bois, est une belle espèce brun foncé, décorée d'un ocelle bleu-clair sur chaque aile ; le Silène, est d'un brun magnifique agrémenté d'une large bande blanche. Son comportement est très territorial ! Du haut des escarpements rocheux, comme pour surveiller tout ce beau monde, trône en maître absolu le Hibou grand-duc, super-prédateur de la vallée.

# Situation géographique



-  Le Balbuzard pêcheur (A)
-  Le hameau des Infournats (C)
-  La Chapelle des Infournats (E)

-  La mare forestière (B)
-  La rivière Viaur (D)
-  La Loutre (F)

# Toutes les infos pratiques

## Espace naturel sensible

Protéger, gérer et sensibiliser, la politique ENS du Département vise à agir sur des sites naturels en propriétés départementales ou en appui technique et financier de porteurs de projets.

## **Recommandations**

Ne convient pas aux personnes à mobilité réduite. Déclivité importante, bonnes chaussures obligatoire !

Le printemps et le début d'été sont les périodes les plus sensibles pour la Nature, participez à la quiétude des espèces en adoptant un comportement respectueux en restant discret !

Restez sur les chemins balisés

Emportez les fleurs dans votre appareil photo !

# Sur votre chemin...

---



## 🐾 Le Balbuzard pêcheur (A)

Rapace diurne piscivore de taille moyenne aux longues ailes étroites. De la famille des aigles, pour le reconnaître : aucun autre oiseau de proie ne montre un contraste aussi fort entre le dos brun foncé et la poitrine blanche nette !

Compte tenu de son alimentation très spécialisée pour ne pas dire exclusive, le balbuzard séjourne à proximité de milieux aquatiques. Cet oiseau migrateur hiverne en Afrique subsaharienne.

On le rencontre sur les bords du Viaur, on peut constater sur les rochers de la rivière la présence de ses déjections constituées exclusivement de restes de poissons...

---



## 🐾 La mare forestière (B)

La mare forestière attire une multitude d'espèces parfois très différentes de celles rencontrées dans la rivière Viaur. En effet, ici aucun poisson n'est présent. Les larves, tritons, salamandres peuvent effectuer leur cycle de vie sans être ennuyés par les poissons.

Certaines plantes affiliées aux milieux humides y ont élu domicile comme les Carrex pendula ou les joncs diffus, déjà présents dans les fossés et bordure de chemin.

La salamandre est une espèce forestière qui ne se rend dans les zones en eau que pour y déposer ses embryons. Elle se nourrit de petits invertébrés comme les cloportes, les limaces ... Elle a la faculté extraordinaire de pouvoir régénérer des parties de son corps perdues ou meurtries ! Le triton palmé, lui, vient s'accoupler dans la mare où ses larves sont reconnaissables à leurs branchies. Elles passeront 6 à 9 semaines dans l'eau avant de regagner la terre ferme après avoir accompli leur métamorphose.



## 🏡 Le hameau des Infournats (C)

En 1866, avec 22 ménages et 101 habitants le village connaît son maximum démographique. Ses habitants, des paysans très petits propriétaires (moins de dix hectares) quittent presque tous les lieux, dans la seconde moitié du siècle, pour s'installer sur le plateau mieux adapté aux évolutions de l'agriculture et de la circulation. La crise du phylloxera de 1886 a sans doute accéléré cet exode vers le plateau. On retrouve encore par endroit, les restes de vignes qui couvraient en terrasses les abords du hameau. Témoins vivants d'une activité disparue...



## 🌿 La rivière Viaur (D)

La rivière est fréquentée par de nombreuses espèces de poissons d'eau douce de seconde catégorie. De nombreux poissons blancs comme le gardon, l'ablette, le barbeau ... Mais aussi de carnassiers comme la perche, le sandre et le brochet. Les zones de courant plus soutenu peuvent accueillir quelques truites fario.

La loutre fait son grand retour sur le Viaur, la prolifération d'écrevisses américaines lui a permis de trouver une nourriture abondante et facile pour ce "super prédateur" d'1,20 m pour 12 kg ! Il n'est plus rare de l'apercevoir à qui sait se montrer discret !

Une multitude d'insectes vient se reproduire et mourir sur la rivière achevant le cycle de la vie en nourrissant par la même occasion de nombreuses autres espèces d'oiseaux (bergeronnette des rivages, cincle plongeur ...) Mais aussi de poissons et de libellules qui sont très nombreuses sur cette rivière, la plus spectaculaire étant l'Anax Empereur. Celle-ci est la plus grande d'Europe avec 8 cm de longueur pour une envergure de 11 cm. Elle ne passe pas inaperçue avec ses allures de long-courrier. La larve très carnassière peut manger des mollusques ou têtards plus gros qu'elle !



## 🏰 La Chapelle des Infournats (E)

Construite au XII<sup>ème</sup> siècle, cette chapelle d'origine romane, en garde des traits caractéristiques : étroitesse des ouvertures, épaisseur des murs, voûte en berceau. Cependant, de nombreux remaniements au cours des siècles ont modifié sa structure et son aspect.

L'ajout le plus facile à repérer est le portail d'entrée dont le style gothique flamboyant comme la nature de la pierre (du grès) tranchent nettement avec le reste de l'édifice.



## 🦦 La Loutre (F)

Elle est de retour dans la vallée du Viaur ! Longtemps chassée pour sa fourrure et sensible à la présence de l'Homme, elle est aujourd'hui protégée par loi mais reste l'un des carnivores les plus menacés en France. La loutre vit en solitaire et est très difficile à apercevoir malgré ses 12 Kg pour 1,20 mètre en moyenne ! Elle se nourrit de poissons et d'écrevisses (américaines et invasives !), nombreuses dans le Viaur, et affectionne les eaux non polluées.