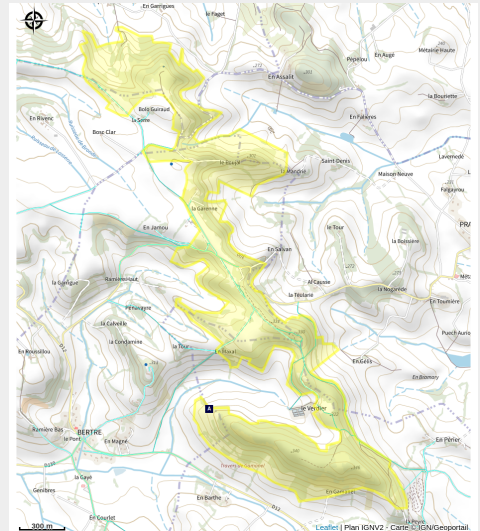


Causse de Bertre

Département Tarn



Coteau sec (CD81)



Traversé par la voie romaine, le causse de Bertre est un espace relique de l'activité agricole du siècle dernier. Difficilement mécanisables, ces coteaux calcaires ont conservé un condensé de patrimoine naturel, un lieu refuge qui s'étendent en chapelet d'îlots de biodiversité. La déprise pastorale de ces milieux naturels constitués de pelouses sèches contribue à favoriser le milieu forestier. Si ce dernier possède des qualités naturelles indéniables, la perte des milieux naturels ouverts est avancée.

On note la présence de 57 espèces d'oiseaux, parmi lesquelles, des espèces protégées comme le Circaète Jean-le-blanc, l'Aigle botté, la Pie-grièche écorcheur, la huppe fasciée, les busards.

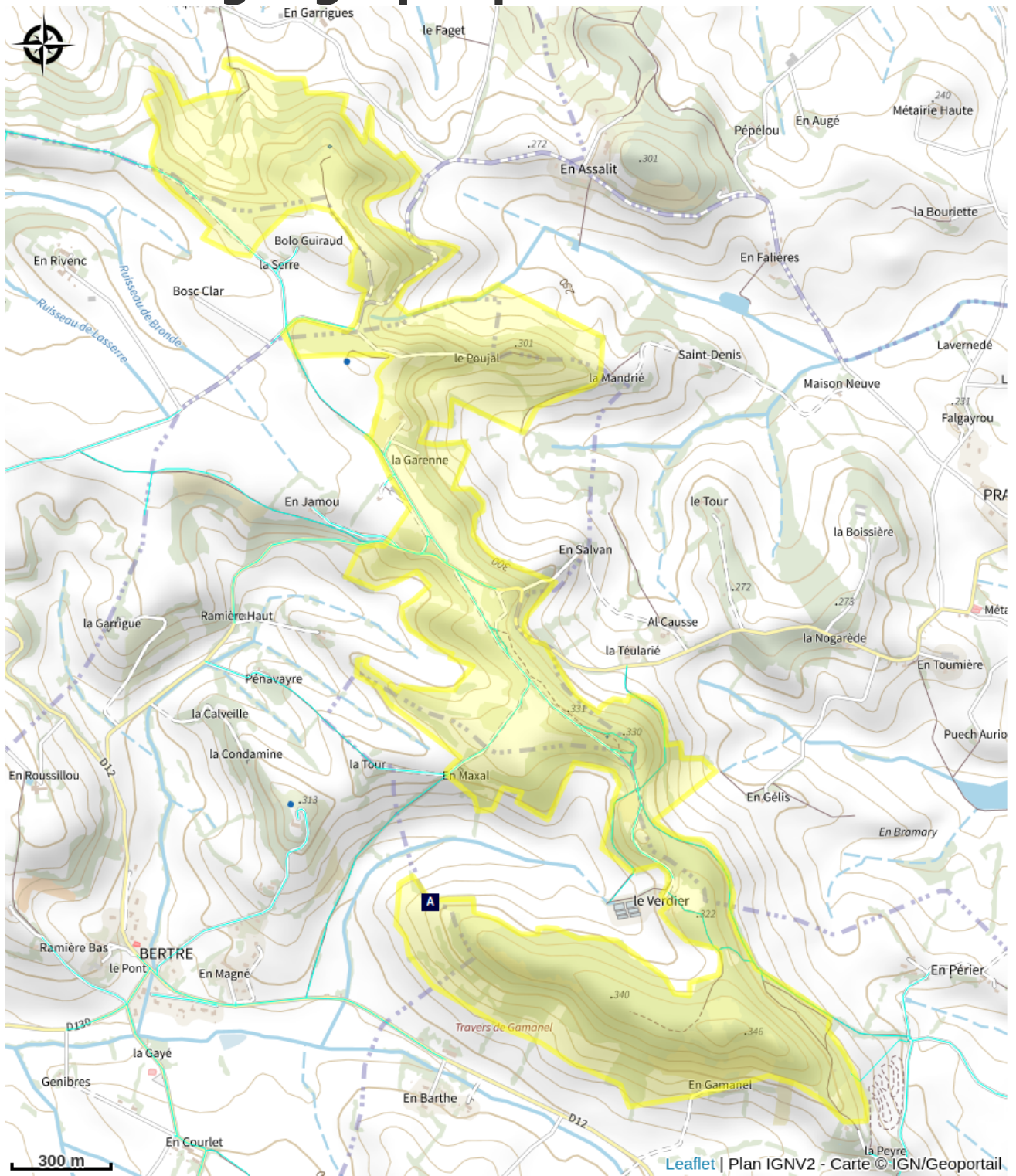
La flore est riche de plus d'une centaine d'espèces parmi lesquelles les très

Infos pratiques

Pratique : Espaces naturels sensibles

remarquables, Sabline des chaumes, espèce très sensible, le Brome dressé, le Brachypode penné, le Fumana couché. L'influence est clairement méditerranéenne avec la présence de lavande ou de l'Orpin de Nice. Mais la plus grande diversité se trouve au niveau des orchidées : 20 espèces ont été répertoriées ! Parmi elles, on peut citer l'Ophrys abeille, l'Orchis pourpre, ou le Sérapias à languette.

Situation géographique



Toutes les infos pratiques

Espace naturel sensible

Protéger, gérer et sensibiliser, la politique ENS du Département vise à agir sur des sites naturels en propriétés départementales ou en appui technique et financier de porteurs de projets.

Recommandations

Le printemps et le début d'été sont les périodes les plus sensibles pour la Nature, participez à la quiétude des espèces en adoptant un comportement respectueux en restant discret !

Emportez les fleurs dans votre appareil photo !