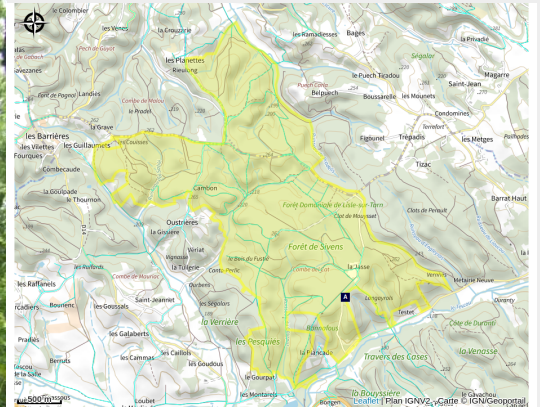


ENS de la forêt de Sivens

Département Tarn



Forêt de Sivens (CD81)



Infos pratiques

Pratique : Espaces naturels sensibles

La forêt départementale de Sivens couvre 630 ha, la surface du massif est plus importante (1 000 ha) comprenant des propriétés privées. La forêt de Sivens constitue un ensemble forestier de coteaux essentiellement composé de taillis sous futaie, de futaies de Chêne et de quelques plantations de résineux. Elle est séparée de la forêt Domaniale de Grésigne (3500 ha) uniquement par la vallée de la Vère. Il existe ainsi une continuité écologique entre ces 2 massifs formant un ensemble de plus de 4 000 ha favorable au déplacement de la faune sauvage par exemple.

Une partie de ce massif forestier appartenait avant 1976 aux houillères d'Aquitaine, il est composé de taillis et de taillis sous futaies de chênes rouvres, chênes pubescents, charmes et châtaigniers, de landes à bruyères et à genêts

sur anciennes coupes forestières, de plantations de résineux (pins noirs, pins sylvestres, Douglas ...). L'altitude du massif d'excède pas 270 mètres.

La forêt de Sivens abrite des espèces végétales insolite comme le chêne tauzin d'origine atlantique, le ciste à feuilles de sauge ... Les chênes lièges de la Jasse, malheureusement malades, constituent à eux seuls une curiosité botanique.

On y trouve de nombreuses espèces d'oiseaux dont des rapaces comme l'aigle botté, le circaète, l'autour, l'épervier, le hibou moyen-duc ..., mais aussi la bécasse, le pic mar, ainsi que des mammifères caractéristiques comme la genette, la martre, l'écureuil, le sanglier, le chevreuil ainsi que de très nombreuses espèces de Chauves-souris forestières justifiant presque à elles seules la classification en Espace Naturels Sensible de cette belle forêt.

Toutes les informations pratiques

Recommandations

Le printemps et le début d'été sont les périodes les plus sensibles pour la Nature, participez à la quiétude des espèces en adoptant un comportement respectueux, pas de cris, gardez les chiens en laisse.

La forêt est également un lieu de production et de gestion, respectez les restrictions liées aux travaux forestiers.

Restez sur les chemins balisés