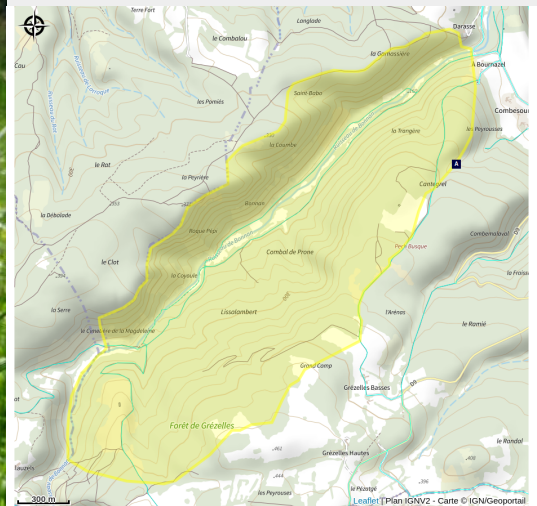


ENS de la vallée de Bonnan

Département Tarn



Lepidoptère (CD81)



Infos pratiques

Pratique : Espaces naturels sensibles

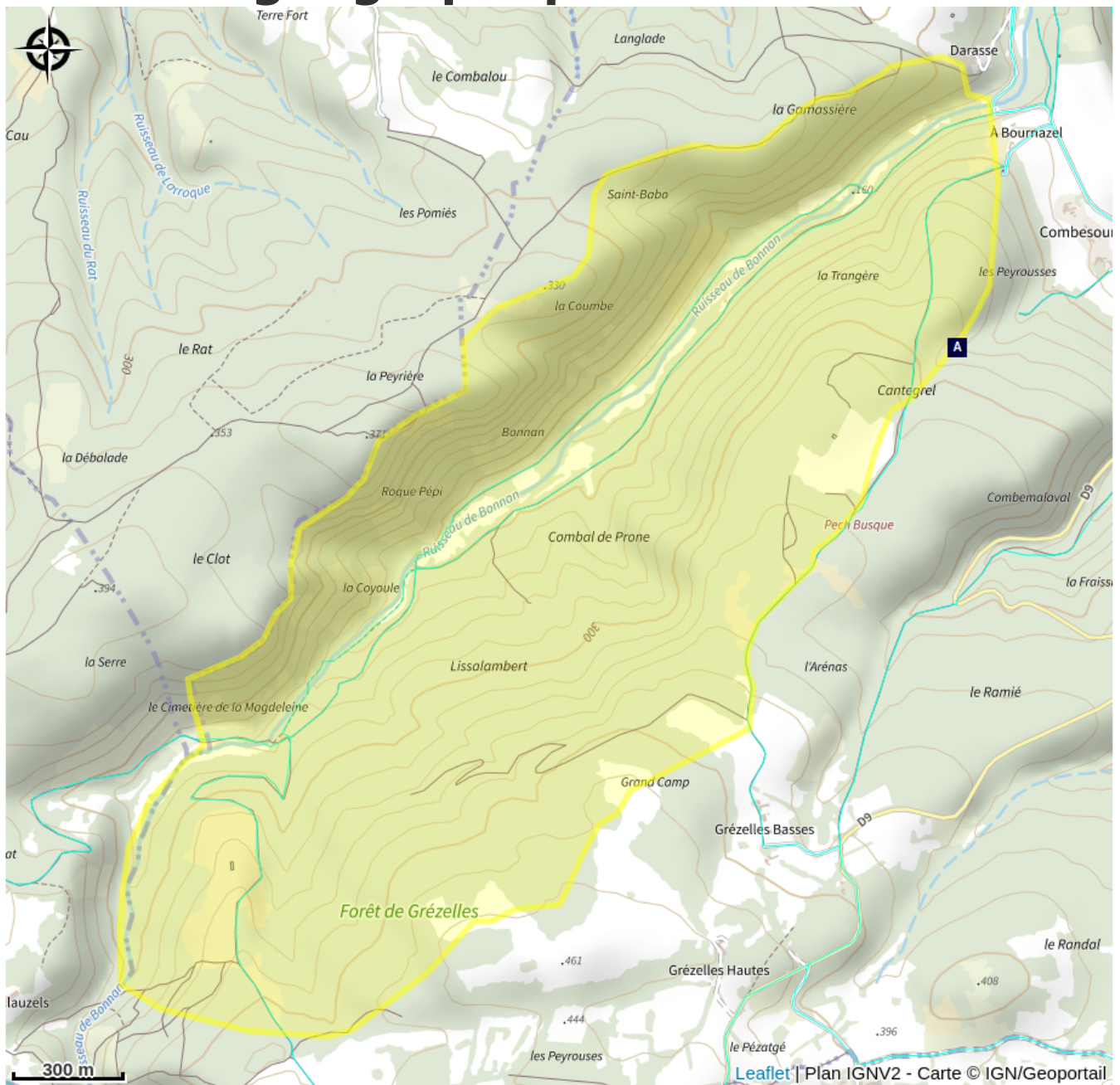
Dans un décor de plateaux et buttes calcaires, baignée par le Cérou, la cité de Milhars, outre la qualité architecturale de ses bâtisses et des armatures de son château, compte nombre de curiosités. A l'ouest du village, le ruisseau de Bonnan a sculpté dans les calcaires du causse un surprenant théâtre de nature ; un vallon rectiligne, taillant dans le plateau caussenard un espace confiné et intimiste. Prairies à orchidées et boisements humides du fond du vallon ; versant à caractères méditerranéens de la rive gauche, références montagnardes du ravin en amont, causses du plateau supérieur, vestiges anciens. À l'entrée de la vallée, aulnes et frênes composent un boisement humide, une aulnaie marécageuse qui jouxte une prairie humide, des habitats propices à plusieurs espèces de libellules qui animent les lieux de leurs allées-venues étincelantes. Au fond du vallon,

entrecoupées et rythmées par des haies champêtres aux accents forestiers s'étalent des prairies naturelles verdoyantes.

Exposés au sud-est, les versants de la rive gauche présentent des milieux très secs, parfois franchement arides sur des dalles calcaires et des éboulis. Les sols caillouteux y portent un cortège de plantes des milieux très secs et ensoleillés : genévriers, buis, alaternes, filaires...

Tout au fond de la vallée, les reliefs se redressent sous les hauteurs du plateau. Dans l'ombre fraîche d'un ravin forestier, le ruisseau de Bonnan dévale en cascade au cœur d'un chaos de rochers. L'attrait de Bonnan réside dans son caractère isolé, presque confidentiel et agrémenté d'un cortège de petits événements - sources, pertes du ruisseau, cascade de tuf...

Situation géographique



- ☁ Les versants secs (A)
- ☁ En amont, une ambiance humide (B)
- 🌀 Cascade pétrifiante (C)
- ☁ Mégaphorbiaie (D)
- ☁ Milieux secs (E)
- ☁ Prairie de fauche (F)
- 🐝 Ophrys abeille (G)

Toutes les infos pratiques

Espace naturel sensible

Protéger, gérer et sensibiliser, la politique ENS du Département vise à agir sur des sites naturels en propriétés départementales ou en appui technique et financier de porteurs de projets.

Recommandations

Ne convient pas aux personnes à mobilité réduite.

Le printemps et le début d'été sont les périodes les plus sensibles pour la Nature, participez à la quiétude des espèces en adoptant un comportement respectueux en restant discret !

Restez sur les chemins balisés.

Emportez les fleurs dans votre appareil photo !

Sur votre chemin...



☼ Les versants secs (A)

Exposés au sud-est, les versants de la rive gauche présentent des milieux très secs, parfois franchement arides sur des dalles calcaires et des éboulis. Les sols caillouteux y portent un cortège de plantes des milieux très secs et ensoleillés : genévriers, buis, alaternes, filaires... On y observe des oiseaux de milieux méditerranéens – pie grièche, fauvette pitchou ou hibou petit duc.

Crédit photo : CD81



☼ En amont, une ambiance humide (B)

Tout au fond de la vallée, les reliefs se redressent sous les hauteurs du plateau.

Dans l'ombre fraîche d'un ravin forestier, le ruisseau de Bonnan dévale en cascade au cœur d'un chaos de rochers. Sous la voûte des grands frênes et des érables, le sous-bois se distingue par la présence inattendue d'une végétation de type montagnard... hêtres lis martagon, scolopendres... Ici et là, la présence de vestiges de sarcophages très anciens ajoute à la singularité des lieux.

Crédit photo : CD81



☼ Cascade pétrifiante (C)

Cette source d'eau chargée de calcaire est à l'origine de cette formation spectaculaire ! L'eau s'infiltré dans ce massif karstique précipitant le calcaire sous forme de cristaux (tuf) qui encroûtent les mousses (Cratoneuron) par couches successives. Cette micro zone humide est le siège d'une biodiversité très particulière composée de mousses et lichens fragiles tributaires de la composition chimique de l'eau. On y trouve également la fougère scolopendre. Un milieu qui se perpétue par lui-même en l'absence de pollutions (nitrates, phosphates) ou d'éventuels assèchements prolongés.

Crédit photo : CD81



☘ Mégaphorbiaie (D)

La Mégaphorbiaie est un type de zone humide caractérisée par des formations à hautes herbes. Stade transitoire entre zone humide et forêt, il est difficile de la conserver en l'état, une fauche tous les 4 ans est nécessaire.

Reconnaissable à ses ombelles blanches, l'immense Angélique des bois peut atteindre 3 mètres de haut ! On y trouve également la Prêle, la Salicaire aux longues inflorescences rose pourpré semblables à des épis, mais aussi l'Eupatoire chanvrine très dominante ici avec ses couleurs rosées et surtout sa feuille ressemblant à celle du chanvre. En contact direct avec la nappe d'eau accompagnant le Bonnan, cette zone humide est parfois ennoyée ; c'est cet échange entre terre et eau qui crée ce milieu naturel si particulier et fragile.

Crédit photo : CD81



☘ Milieux secs (E)

Si le bas fond de la vallée de Bonnan est clairement humide, les versants sont eux très secs et caractéristiques des massifs karstiques. Le calcaire, très filtrant, accentue le caractère séchant associé à la fine épaisseur du sol. Une végétation rase, parfois ponctuée d'arbustes rabougris caractérise ces milieux secs.

Un espace prisé par les orchidées, Orchis militaire, Orchis bouc mais aussi Ophrys abeille, Ophrys bécasse. Ce versant exposé au sud abrite une diversité floristique incroyable, clairement méditerranéenne ! Territoire de chasse du Circaète-Jean-le-Blanc, ce rapace chasseur de serpent trouve sur ce versant des proies variées comme la couleuvre verte et jaune ou le lézard vert.

Difficiles d'accès, autrefois parcourus par des troupeaux ovins, ils conservent aujourd'hui un caractère sauvage et difficilement pénétrable favorable à une biodiversité à la recherche de quiétude.

Crédit photo : CD81



☁ Prairie de fauche (F)

A la faveur d'un sol plus fertile et facilement mécanisable, le fond de vallée de Bonnan est constitué de multitudes de prairies fauchées de tailles diverses. Le maillage de haies associé constitue un système bocager riche pour la biodiversité. En effet, l'alternance d'espaces ouverts et fermés, les corridors créés par les haies contribuent à varier les habitats naturels et à les faire communiquer entre eux.

Les prairies sont chargées de fleurs sur lesquelles le papillon Gazé vient butiner, à moins que l'Empuse penné ne vienne le contrarier ! Sous le chant des grillons, la multitude de criquets sont autant de proies pour de nombreuses espèces d'oiseaux, Bondrées apivores, Mésanges, Huppés fasciés ...

Autrefois pâturé dans sa totalité par des troupeaux ovins et de façon extensive, le fond de la vallée de Bonnan est aujourd'hui fauché.

Crédit photo : CD81



☁ Ophrys abeille (G)

Vous la rencontrerez de mai à juillet en pleine lumière ou à mi-ombre sur les versants de la vallée de Bonnan. Les Ophrys « imitent » le corps d'hyménoptères comme l'abeille provoquant un pseudo accouplement, prétexte pour la plante à fixer les pollinies sur la tête du prétendant et ainsi assurer la pollinisation !

Crédit photo : CD81